



Etikettendruckspendensystem für Palettenkennzeichnung mit Intelligent Motion™

# Videojet® 9560 PL

Der Videojet 9560 PL ist ein zuverlässiges, automatisiertes Palettenetikettiersystem, das Lagerkosten und Fehler bei der Palettenetikettierung reduziert.

Der Videojet 9560 PL ist ein vollautomatisches Palettenetikettiersystem, das speziell für den Einsatz unter anspruchsvollen Bedingungen entwickelt wurde. Er kann auf zwei oder drei Seiten insgesamt bis zu vier Etiketten aufbringen und kann bis zu 120 Paletten pro Stunde verarbeiten. Das System überprüft automatisch die Anforderungen in der nachfolgenden Logistikkette und druckt bei Bedarf Etiketten nach, um einen fehlerfreien Betrieb zu gewährleisten. Der 9560 PL ermöglicht außerdem die sichere Lagerverwaltung und die Einhaltung von Branchenvorschriften (GS1).

Mit der Farbband- und Etikettenantriebstechnologie Intelligent Motion™ bietet der 9560 PL ein System ohne Kupplung und ohne manuelle Anpassungen. Es bietet zuverlässiges Aufbringen von Etiketten auf Paletten gekoppelt mit sinnvollen Funktionen, speziell für moderne und automatisierte Produktionsprozesse.



## Verfügbarkeitsvorteil

- Steigern Sie die Verfügbarkeit durch automatisches Nachdrucken nicht lesbarer Etiketten. Die rotierende Pneumatikstempelplatte, appliziert das richtige und lesbare Etikett in der entgegengesetzten Ausrichtung auf die Palette.
- Keine mechanischen Anpassungen im normalen Betrieb
- Etiketten- und Bandtausch in weniger als 60 Sekunden durch einfachste Trägerbandführung
- Vollständig geschlossenes Gehäuse zum Schutz vor Staub und optionale Heizung für optimale Verarbeitungsbedingungen in kalten Umgebungen

## Produktivität – ab jetzt selbstverständlich

- Kein Etikettenverlust unabhängig von Durchsatz der Produktionslinie, Etikettierung von bis zu 120 Paletten pro Stunde
- Die Applikatorachse kann max. 700 mm über die Außenkante des Gehäuses hinaus ausfahren. Der Applikator lässt sich in beide Richtungen um 90° drehen, damit Etiketten auf der Vorder- und Rückseite der Palette aufgebracht werden können
- Konnektivität für einfache und schnelle Systemverwaltung und Produktivitätssteigerung

## Qualitätssicherung von Codes

- Praktisch keine Bedienerfehler mehr und durchgängig korrekte Produktkennzeichnung. Dafür sorgen die integrierten Softwarefunktionen zur Qualitätssicherung von Codes
- Der integrierte Barcode-Scanner prüft die Etikettenanwesenheit, stellt die Lesbarkeit sicher und prüft die Codes, damit das System fehlerhafte Etiketten automatisch neu drucken/applizieren kann, um manuelle Nacharbeiten zu vermeiden
- Präzises Aufbringen von GS1-konformen Barcode-Etiketten auf bis zu drei Seiten einer Palette

## Einfache Bedienbarkeit

- Geringer Platzbedarf ermöglicht eine einfachere Integration und integrierte Videos vereinfachen die Benutzerschulung
- Integriertes WLAN für einfache Verbindung mit Produktions- und Lagerverwaltungssystemen
- Optionale zweite Benutzeroberfläche (HMI) für die Bedienung außerhalb des Sicherheitsbereichs erhältlich. Erhöht die Verfügbarkeit der Produktionslinie

# Videojet® 9560 PL

Etikettendruckspendensystem für Paletten mit Intelligent Motion™

## Etikettiermethode

Teleskop-Pneumatikstempel

## Drucktechnologie

Thermotransferdruck mit Intelligent Motion™-Farbbandantrieb oder Thermodirektdruck  
160-mm-Thermoleiste

## Thermoleistenauflösung

300 dpi/200 dpi im Emulationsmodus

## Überwachung des Thermoleistenzustands

Werkzeugfreier Thermoleistenaustausch

## Druckgeschwindigkeit

Bis zu 400 mm/Sek.  
Geschwindigkeit abhängig von der Anwendung

## Durchsatz

Bis zu 120 Paletten pro Stunde bei zwei Etiketten pro Palette

## Farbbandspezifikation

Breite: 150–165 mm  
Kapazität: Bis zu 500 m, einschließlich automatischer Farbbandsparfunktion  
(Farbbandlücke von < 1 mm zwischen aufeinanderfolgenden Drucken, unabhängig von  
Geschwindigkeit oder Etikettengröße)  
Rollenendevorwarnung für das Farbband und Farbbandendmeldung mit standardmäßig  
integrierter Vorhersage der Umrüstzeit

## Etikettenspezifikation

Breite/Länge: 150–175 mm/100–210 mm, A5/A6  
Kapazität: Bis zu 330 mm Etikettenaußendurchmesser  
Etikettenrollenendevorwarnung und Etikettenrollenendmeldung mit standardmäßig  
integrierter Umrüstzeitvorhersage  
Automatische Anpassung an Etiketten-/Trägermaterialtyp und Etikettengröße  
400 MB integrierte Layoutdatenbank, ausreichend für 25.000 Designs für typische GS1-  
Barcodeetiketten

## Druckfunktionen

Vollständig herunterladbare Schriftartunterstützung für TrueType®-Schriftarten (darunter  
mehrere Sprachen und Unicode-Unterstützung); feste, variable und zusammengeführte  
Textfelder; flexible Formate für Datum/Uhrzeit; flexible Schichtcodeformate,  
automatische Berechnung von Haltbarkeitsdaten und Konzessionsverwaltung;  
Kalenderregeln; automatisches Hoch- und Herunterzählen von Text, Zählern und  
Barcodes; Unterstützung mehrerer Grafikformate (bis zum maximalen Druckbereich);  
Verknüpfung von Feldern mit Datenbanken; Skalierbarkeit von Text und Textblöcken

## Unterstützte Barcodes

EAN 8, EAN 13, UPC-A, UPC-E, Code 39, GS1-128, Code 128, ITF, RSS (einschließlich  
zusammengesetzter 2D-Codes); weitere auf Anfrage erhältlich

## Konnektivität

Ethernet, Power-over-Ethernet, konfigurierbarer E/A (24 V, PNP und spannungsfrei);  
8 Eingänge und 6 Ausgänge  
USB (für Sicherung/Wiederherstellung und Hochladen von Etiketten), Fernsteuerung des  
Videojet 9560 PL über einen Webbrowser

## Kommunikationsprotokolle

Kompatibel mit Videojet CLARISUITE®  
Videojet: binäre und einfache ASCII-Protokolle  
Kompatibel mit jeder Etikettendesign-Software, die Zebra- oder Sato-Drucksystem  
unterstützt  
Protokollunterstützung für Zebra (ZPL), Sato (SBPL) und Markem-Imaje (Cimcomms)  
EtherNet/IP™  
PROFINET®

## Benutzeroberfläche

CLARITY™-Controller mit interaktiven integrierten Video-Anleitungen  
TFT SVGA 800 x 480-Vollfarb-LCD und Touchscreen, WYSIWYG-Druckvorschau,  
vollständig integrierte Diagnosefunktionen, dreistufiger Passwortschutz, umfangreiche  
Sprachunterstützung

## Sprachunterstützung

Arabisch, Bulgarisch, Dänisch, Deutsch, Englisch, Finnisch, Französisch, Griechisch,  
Hebräisch, Italienisch, Japanisch, Koreanisch, Niederländisch, Norwegisch, Polnisch,  
Portugiesisch, Rumänisch, Russisch, Schwedisch, Serbisch, Spanisch, Thai, Tschechisch,  
Türkisch, Ungarisch, Vietnamesisch

## Luftverbrauch

3 l Luft/Etikett oder 6 l Luft/Palette (2 Etiketten/Palette)  
Luftdruck bei Betrieb: 4 Bar (58 PSI, 400 kPa)

## Leistungsaufnahme

100–240 V AC

## Betriebsumgebung

Temperaturbereich: 5–40 °C; –5–40 °C mit Heizung  
Luftfeuchtigkeit: 20–85 % relativ, nicht kondensierend

## Gewicht

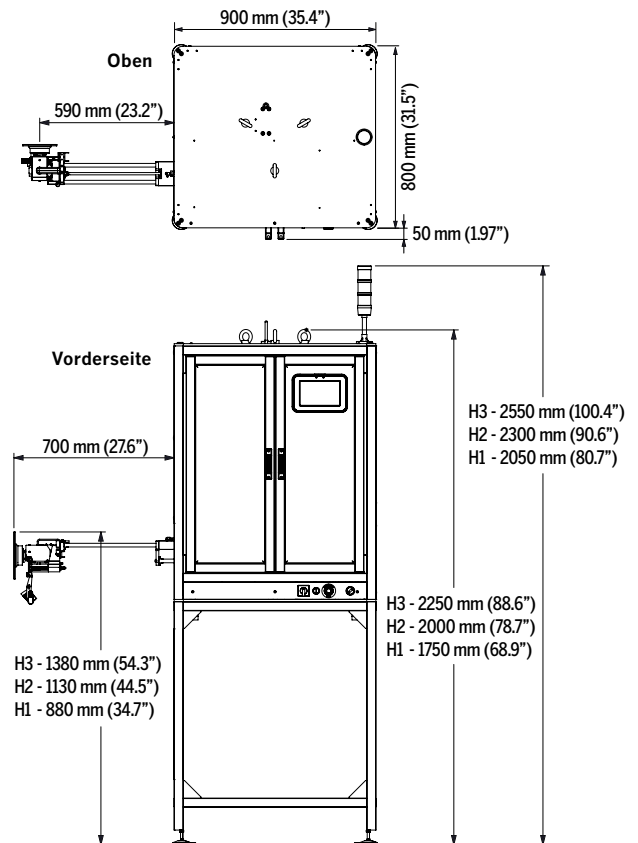
200 kg (max., einschließlich Farbband und Etiketten)

## Gültige Zertifizierungen

CE, TUV

## Abmessungen

Erhältlich in drei Höhen



Telefon: +41 (0)62 388 33 33

E-Mail: [info.switzerland@videojet.com](mailto:info.switzerland@videojet.com)

Internet: [www.videojet.ch](http://www.videojet.ch)

Videojet Technologies Suisse GmbH

Gummertliweg 7

4702 Oensingen

© 2024 Videojet Technologies Suisse GmbH – Alle Rechte vorbehalten.

Videojet Technologies arbeitet ständig an der Verbesserung seiner Produkte.  
Wir behalten uns das Recht vor, Design und/oder Produktdaten ohne  
Vorankündigung zu ändern. TrueType ist eine eingetragene Marke der Apple  
Computer, Inc.

Teile-Nr. SL000724  
ss-9560-pl-de-ch-0524

 **VIDEOJET**