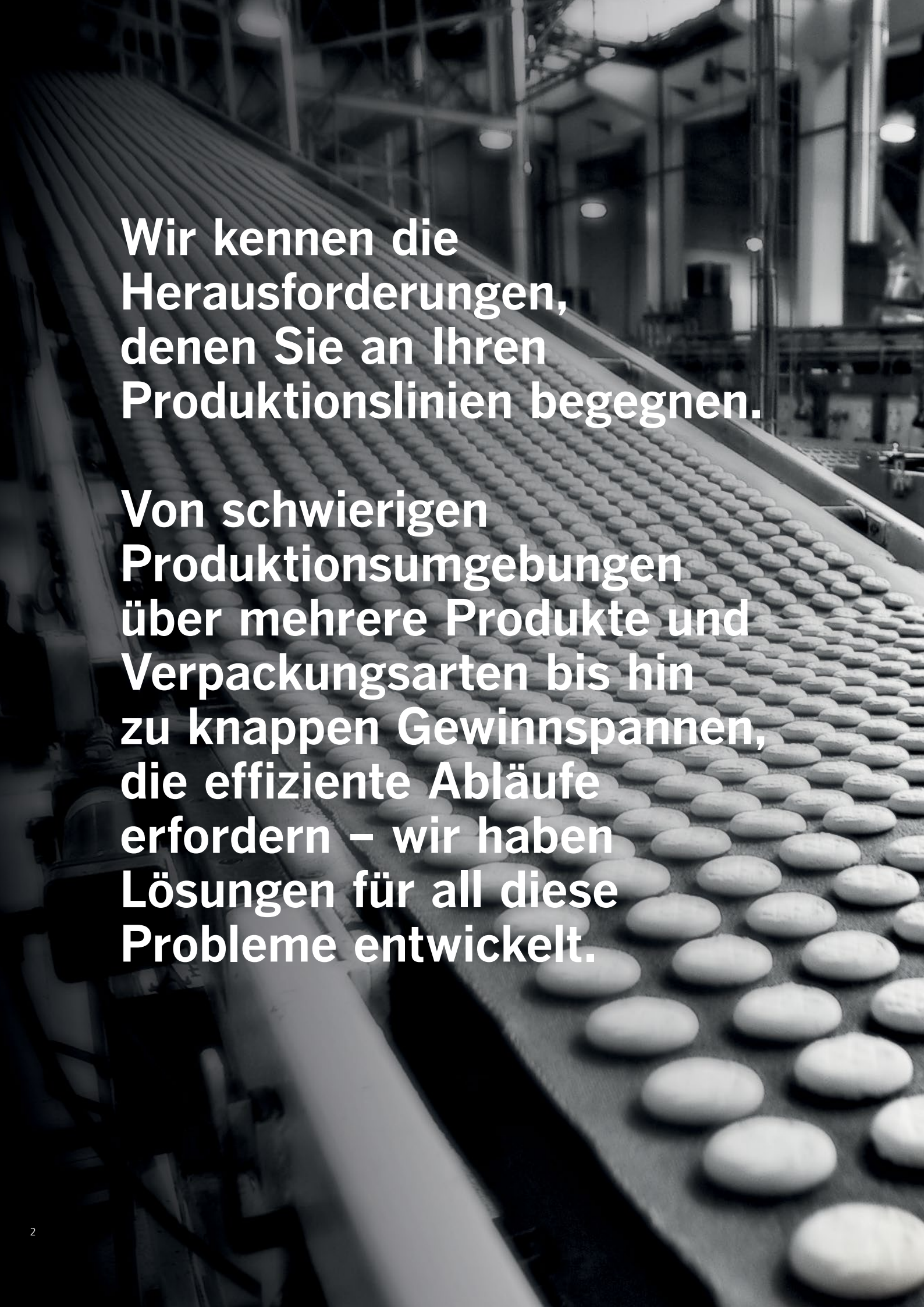




Kennzeichnungs-, Codier- und Systemlösungen

Backwaren und Cerealien

 **VIDEOJET**



Wir kennen die Herausforderungen, denen Sie an Ihren Produktionslinien begegnen.

Von schwierigen Produktionsumgebungen über mehrere Produkte und Verpackungsarten bis hin zu knappen Gewinnspannen, die effiziente Abläufe erfordern – wir haben Lösungen für all diese Probleme entwickelt.

Wenn Ihre Öfen in Betrieb sind, müssen auch Ihre Verpackungsdrucker laufen.

In der Backwarenbranche kann Videojet praktisch jede Herausforderung in Bezug auf Codierung und Kennzeichnung meistern.

Unabhängig davon, was Sie backen (von Brötchen und Keksen bis hin zu Kuchen und Cerealien) und worauf Sie Informationen präzise codieren wollen (von Brottüten und -beuteln bis hin zu Kartons und Kisten) – Videojet hat Ihnen die wichtigsten Effizienz-, Betriebs- und Kostenvorteile zusammengestellt, die Ihnen eine Zusammenarbeit mit uns bietet:

Betriebszeitvorteil

Alle unsere Innovationen sind so entwickelt und konstruiert, dass sie Ihnen einen Betriebszeitvorteil verschaffen. Wir wissen, dass laufende Backvorgänge nicht aufgrund von Problemen mit den nachgelagerten Maschinen gestoppt werden dürfen, also hat der fortlaufende Betrieb der Maschinen höchste Priorität. Frische Produkte in Kombination mit engen Gewinnspannen lassen keinen Raum für ungeplante Unterbrechungen.

Qualitätssicherung von Codes

Selbst wenn Sie auf einer Produktionslinie mit mehreren Produkt- und Verpackungsarten arbeiten, sorgt unsere innovative Qualitätssicherung von Codes nicht einfach nur für die richtige Codierung. Sie macht eine falsche Codierung praktisch unmöglich. Ganz gleich, welche Herausforderungen Sie in der Produktion und Codierung bewältigen müssen, unsere Lösungen helfen Ihnen dabei.

Integrierte Produktivität

Die Verfügbarkeit unserer Lösungen ist einfach besser und beständiger. Ganz gleich, ob die Produktionsanlagen heiß, staubig und trocken, eiskalt oder klitschnass sind, mit unseren Produkten können Sie Ihre Maschineneffizienz steigern und Ihre Gesamtbetriebskosten senken.

Einfache Anwendung

Die Einbindung des umfassenden Videojet Produktsortiments in Ihre bestehenden Anlagen und die Beherrschung der Produkte könnte für Ihr Team nicht einfacher oder schneller sein. Das Ergebnis? Ihre Anwender verbringen weniger Zeit mit der Druckerausrüstung und mehr Zeit damit, sich auf die Produktion zu konzentrieren.



Codierttechnologien für Ihren Verpackungstyp:

Verpackungsart	CIJ	TIJ	Laser	TTO	LPA	LCM
Brotbeutel	✓			✓		
Brotverpackungsverschluss	✓		✓	✓		
Schlauchbeutel	✓		✓	✓		
Tüte/Beutel	✓			✓		
Karton	✓	✓	✓			
Kiste		✓	✓		✓	✓

Verschiedene Verpackungsarten, sechs Technologien, ein Name – Videojet

Codierttechnologien

Backwaren- und Zerealienhersteller auf der ganzen Welt arbeiten mit vielfältigen Verpackungs- und Verschlussarten. Jede einzelne bringt unterschiedliche Anforderungen, sowie Herausforderungen mit sich. Videojet bietet ein umfassendes Angebot an Codierlösungen für die zuverlässige, sichere und effiziente Kennzeichnung Ihrer Produkte.



Continuous Inkjet (CIJ)

Flüssigkeitsbasierter, kontaktloser Druck von bis zu fünf Zeilen Text, Linear- und 2-D-Barcodes oder Grafiken auf diversen Verpackungsarten, einschließlich stationärer Verpackung mittels Verfahrensschienensystem.



Thermal Inkjet (TIJ)

Tintenbasierter, kontaktloser Druck unter Nutzung von Wärme und Oberflächenspannung, um die Tinte auf die Verpackungsoberfläche aufzubringen. Wird im Allgemeinen für den Druck von 2D-DataMatrix- und anderen Barcodes verwendet.



Laser-Kennzeichnungssysteme

Mit einem von einer Reihe präzise ausgerichteter kleiner Spiegel gelenkten und fokussierten Infrarotlichtstrahl werden Markierungen erzeugt, wo die Hitze des Strahl mit der Verpackungsoberfläche interagiert.



Thermotransfer-Drucktechnologie (TTO)

Ein digital gesteuerter Druckkopf überträgt Tinte von einem Farbband direkt auf flexible Folien und bietet so hochauflösenden Druck in Echtzeit.



Etikettendrucker-Applikator (LPA)

Druckt und platziert Etiketten verschiedener Größen auf diversen Verpackungsarten.



Großschrift-Kennzeichnung (LCM)

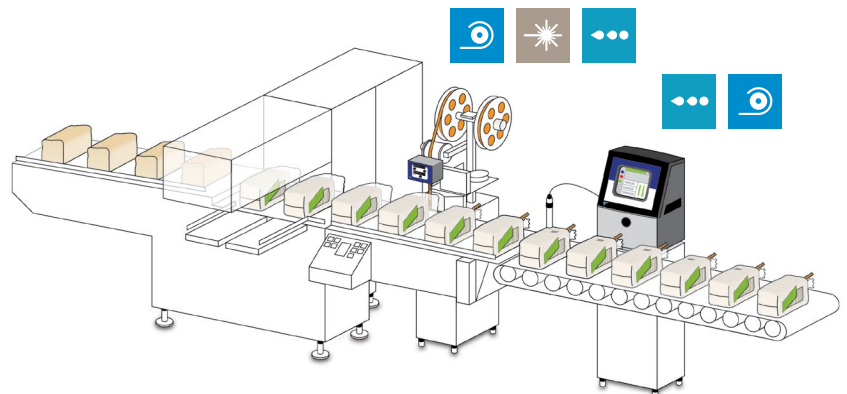
Tintenbasierter, kontaktloser Druck verschiedener Datentypen (alphanumerisch, Logos und Barcodes) in großen Größen, der vor allem bei Sekundärverpackungen wie Kisten verwendet wird.

Innovative Lösungen für jeden Schritt in Ihrem Prozess

Verpackungs- und Verschluss- system für Brot

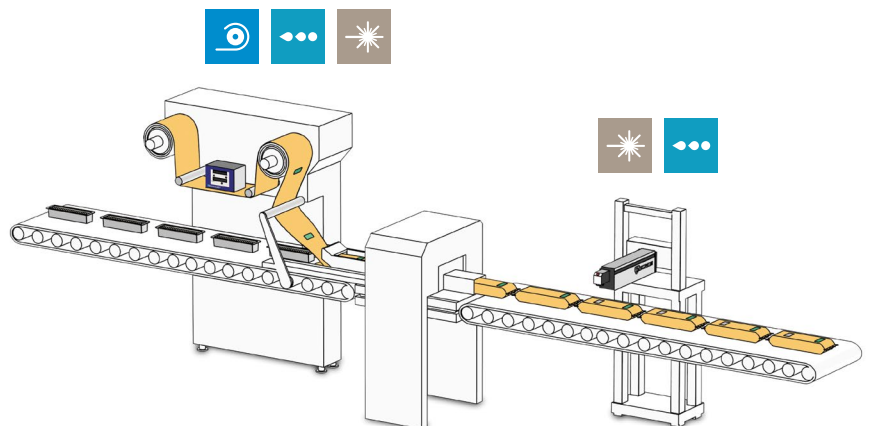
Bei Verwendung vorgeformter Brotbeutel bieten sich eine Reihe von Codiertechnologien an. Die einfache Lösung ist eine Integration am Fließband, sodass Beutel nach der Versiegelung jedes Produktes gekennzeichnet werden können.

Die verwendete Verschlussart bestimmt, ob darauf gedruckt werden kann und welche Technologie dafür geeignet ist. Für optimale Ergebnisse sollte der Drucker direkt in das Verschlussystem integriert werden.



Schlauchbeutel- maschine

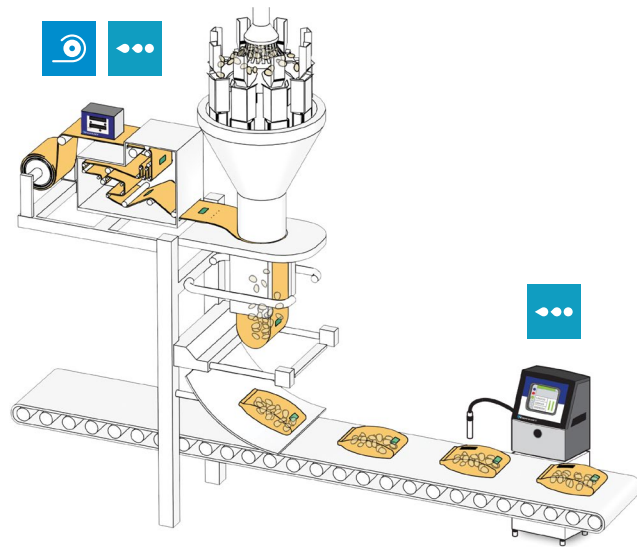
Videojet bietet unabhängig von Ihren Liniengeschwindigkeiten verschiedene Lösungen für Schlauchbeutelmaschinen. Eine Codierung nach der Schlauchbeutelmaschine ist zwar möglich, die qualitativ hochwertigste Codierung wird jedoch meist erreicht, wenn die Folie vor dem Verpacken bedruckt wird.



Innovative Lösungen für jeden Schritt in Ihrem Prozess

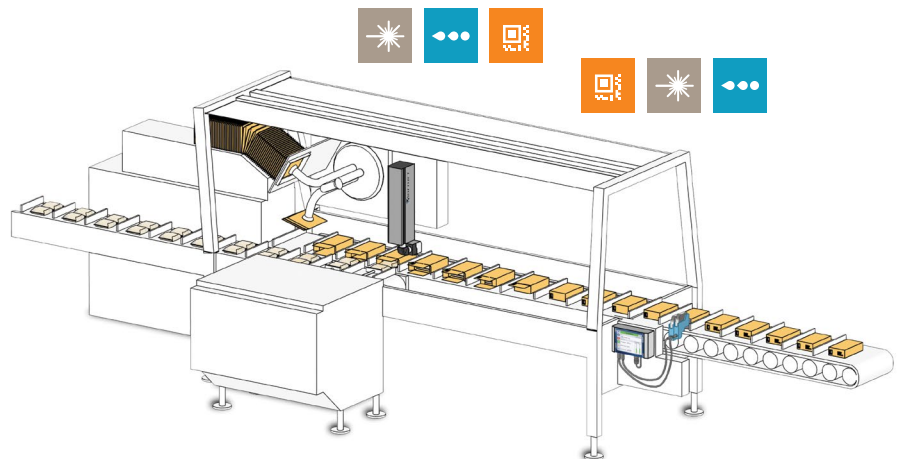
Vertikale Schlauchbeutelmaschine

Ob unterbrochene oder kontinuierliche Bewegung, Videojet bietet eine Reihe von Druckern an, die sich für die zunehmend komplexeren VFFS Beutel und Tüten eignen. Verpackungsmerkmale wie Druckverschlüsse und Falten erfordern eine sorgfältige Auswahl der richtigen Codiertechnologie.



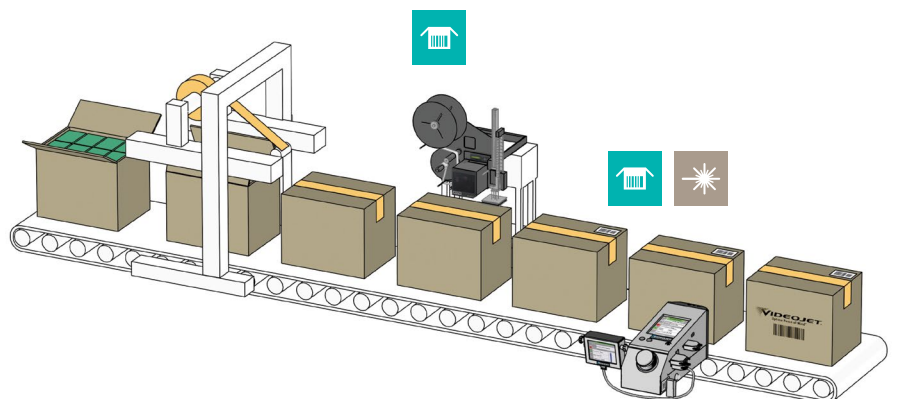
Kartonierer

Für gewöhnlich ermöglicht eine gute Materialhandhabung den Einsatz einer Reihe von Technologien, die entweder direkt in die Maschine integriert sind oder direkt im Anschluss zum Einsatz kommen. Der optimale Installationsort hängt von den Größenbeschränkungen des Kartonierers als auch von der bevorzugten Codiertechnologie ab.



Kartonpacker und -verschießer

Drucker werden am besten nach der Ausgabe des verschlossenen Kartons an Ihrem Förderband integriert. Die Art und Menge der Informationen, die Sie auf Ihre Kartons drucken wollen, bestimmt die für Sie optimale Lösung.



Schlauchbeutel-Codierung

Halten Sie Schritt mit der Schlauchbeutel-Technologie

Innovationen in der Verpackungstechnik und Trends führen zu einer höheren Geschwindigkeit bei Schlauchbeutelmaschinen. Von diesem höheren Durchsatz wollen Sie sicher profitieren und den positiven Effekt rentabel nutzen. Kostengünstige und qualitativ hochwertige Codierung bleibt jedoch eine Notwendigkeit, die nicht alle Drucker gleichermaßen gewährleisten. Für die Entwicklungen bei der Verpackungsgeschwindigkeit hat Videojet eine Reihe von passenden Optionen entwickelt. Videojet kann Sie unterstützen, damit Ihre gesamte Botschaft auch wirklich klar und richtig platziert auf dem Produkt erscheint, ohne dass die Produktion eingeschränkt wird.

Längs



Quer



Quer und längs



Thermotransfer-Drucktechnologie (ТТО)

- Produziert hochauflösende Codes auf flexiblen Folien ohne Lösemittel
- Wird direkt in die Produktionslinie integriert und bedruckt die Folie vor dem Verpacken
- Ideal für den Druck von Daten, Logos, Barcodes, Nährwertangaben und weiteren Produktinformationen und Grafiken

Längs



Continuous Inkjet (CIJ)

- Entspricht den Anforderungen von Hochgeschwindigkeits-Schlauchbeutelssystemen
- Die Codierung wird vor oder nach dem Verpacken aufgebracht
- Codeänderungen erfolgen einfach über eine benutzerfreundliche Dateneingabeoberfläche oder die Anbindung an eine Netzwerksoftware

Längs



Laser-Kennzeichnungssysteme

- Erstellen klare, einheitliche und permanente Codes mit begrenztem Bedarf an Verbrauchsmitteln
- Eine direkte Integration in die Schlauchbeutelmaschine gewährleistet eine einheitlichere Platzierung des Codes.
- Ideal für vorgedruckte Polypropylenfolien, da der Laser Tinte entfernen kann, ohne die Folie zu beschädigen

Brotbeutelcodierung

Ein dauerhafterer Code mit klaren Optionen

Brotbeutelverschluss



Viele Bäckereien entscheiden sich für eine Codierung auf den Brotbeutelverschlüssen. Eine Codierung der Brotbeutel kann jedoch eine dauerhaftere und besser sichtbare Codierung gewährleisten, da der Verbraucher den Clipverschluss des Brotbeutels nach Öffnen der Verpackung eventuell wegschmeißt und der Code somit verloren geht. Die leichten vorgeformten Polypropylenbeutel können allerdings nur nach der Befüllung codiert werden, wenn sie sich verschlossen auf dem Förderband befinden. Weiterhin neigt dieses Verpackungsmaterial zum Schmelzen, wenn Codiermethoden mit Hitze angewendet werden. Mit unseren Druckern gehen wir auf diese Probleme ein.

Der perfekte Code, perfekt positioniert

Einen CIJ-Code auf einen Brotbeutel zu bringen, kann schwierig sein. Knittern oder zu viel Luft im Beutel kann den Code zerstören. Dunkle Brotsorten können den Code auf dem Beutel auch schwer lesbar machen.

Einfache Lösungen, wie eine Metallführung zum Glätten des Beutels, helfen dabei, eine gleichbleibende und hochwertige Codierung zu erreichen, während der Druck auf ein helles vorgedrucktes Rechteck für einen ausreichenden Kontrast sorgt und den Code auch bei dunklem Brot als Hintergrund gut lesbar macht.

Beuteloberseite



Beutelvorderseite



Ober- und Vorderseite des Beutels



Continuous Inkjet (CIJ)

- Vielseitige Codiermethode für unregelmäßige oder gebogene Oberflächen wie Brotbeutel
- Unversehrtheit von Produkt und Verpackung durch kontaktlose Druckcodierung
- Auswahl von Spezialtinten einschließlich geruchloser und MEK-freier Tinten

Ober- und Vorderseite des Beutels



Thermotransfer-Drucktechnologie (TTO)

- Üblicherweise in einen Etikettierer integriert
- Kann variable als auch statische Informationen umfassen, z. B. Barcode, Mindesthaltbarkeitsdatum und Preis
- Qualitätssicherungsfunktionen für Codes helfen dabei, Codierfehler zu reduzieren

Brotbeutelcodierung

Nicht alle Verschlüsse sind gleich

Spezialverschlüsse wurden entwickelt, um vorgeformte Beutel zu verschließen und so für die Frische des Produktes und eine verbraucherfreundliche Handhabung zu sorgen. Außerdem bieten diese Spezialverschlüsse Platz für die Angabe von Mindesthaltbarkeitsdaten und anderen Informationen. Wir bieten drei bewährte Lösungen an.



Globale Lösungen für lokalisierte Anwendungen

Brot in vorgeformten Beuteln ist zwar auf der ganzen Welt ein bekannter Anblick, die Art des Verschlusses kann jedoch von Land zu Land und sogar von Region zu Region unterschiedlich sein. Bindedraht, Originalitätsverschluss mit Klebeband und Kunststoffklammern sind die am weitesten verbreiteten Verschlüsse. Außerdem ist die Platzierung des Codes unterschiedlich.

Je nachdem, wo auf der Welt man sich befindet, kann das Brot auf dem Beutel, dem Verschluss oder auf beidem codiert sein. Wo Sie sich auch befinden und welche Anforderungen Sie haben, Videojet bietet Ihnen eine Codierlösung.

Brotbeutelverschluss



Continuous Inkjet (CIJ)

- Geeignet für die meisten Verschlüsse
- Am effektivsten beim Druck von einer Einzelzeile, z. B. eines einfachen Datums
- Tintenauswahl für verschiedene Verschlussmaterialien

Brotbeutelverschluss



Thermotransfer-Drucktechnologie (TTO)

- Einfache Kontaktdruckcodierung
- Auf Sicherheitsverschlüsse mit Band können mehr Informationen gedruckt werden als bei anderen Codiertechnologien

Brotbeutelverschluss



Laser-Kennzeichnungssysteme

- Ideal für eine scharfe, klare und dauerhafte Codierung
- Tests auf dem Verschluss sind unerlässlich bevor Sie einen Laser für diese Anwendung kaufen

Beutel- und Tütencodierung

Holen Sie mehr aus Ihrem Drucker heraus

Die Handhabung mehrerer vorgedruckter Folien für mehrere Produkte auf derselben Produktionslinie kann mühsam und kostspielig sein. Durch TTO erhalten Sie die Möglichkeit, Produktinformationen beim Verpacken zu drucken und den Kennzeichnungsinhalt zu variieren, um die Variationen bei den vorbedruckten Folien zu begrenzen. Mit TTO können hochauflösende Logos, Barcodes und Produktinformationen gedruckt werden, sodass Sie größtmögliche Flexibilität und Effizienz erhalten.

Produktinformation



Standardcode



Produktinformationen und Standardcode



Thermotransfer-Drucktechnologie (TTO)

- Direkte Integration in vertikale Schlauchbeutelmaschinen (VFFS) für qualitativ hochwertige Codes
- Arbeiten Sie mit einem erfahrenen Partner zusammen, der Platz für die Integration kann bei diesen Maschinen begrenzt sein
- Geeignet für den Druck bei Produktionslinien mit unterbrochener oder kontinuierlicher Bewegung

Standardcode



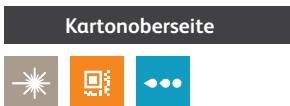
Continuous Inkjet (CIJ)

- Besonders nützlich für die Codierung bei komplizierteren Anwendungen, z. B. vorgeformten Beuteln und Tüten mit dicken, wiederverschließbaren Druckverschlüssen
- Kann nahtlos in Ihre VFFS-Technik integriert werden, um von der Materialhandhabung der Folie zu profitieren

Kartoncodierung

Die Vorteile der Integration

Codierer werden entweder direkt in einen Kartoniierer integriert oder am Ausgabebeförderband, nachdem der Karton befüllt verschlossen wurde. Obwohl die Integration direkt in den Kartoniierer einen höheren Planungsaufwand erfordert, bietet sie dennoch Vorteile. Dazu gehören eine einheitlichere Codierung durch präzisere Materialhandhabung und die Nutzung vorhandener Schutzvorrichtungen der Maschine. Die Vorteile sind ähnlich wie bei anderen Verpackungsmaschinen dieser Art.



Ober- und Vorderseite des Kartons



Laser-Kennzeichnungssysteme

- Einfache und saubere Methode für die Kennzeichnung von Text, Barcodes oder Abbildungen, die praktisch keine Verbrauchsmittel benötigt
- Ein CO₂-Laser entfernt die oberste Schicht vorgedruckter Tinte, legt die darunterliegende Schicht frei und erzeugt so eine qualitativ hochwertige, helle Codierung vor dunklem Hintergrund

Ober- und Vorderseite des Kartons



Thermal Inkjet (TIJ)

- Qualitativ hochwertige tintenbasierte Drucklösung, die am besten auf porigen Kartonmaterialien funktioniert oder auf einem Druckfenster, das die wasserhaltige Beschichtung überdeckt
- Höhere Druckauflösung als bei anderen tintenbasierten Systemen
- Ideal für den Druck mehrerer Zeilen Text, Barcode und anderer komplexer Daten

Ober- und Vorderseite des Kartons



Continuous Inkjet (CIJ)

- Vielseitige Codiermethode
- Codes können auf praktisch alle üblichen Kartonmaterialien aufgebracht werden, einschließlich solcher mit wasserhaltigen Beschichtungen und anderen Überzügen
- Farbige Tinten können für Kontraste auf verschiedenfarbigen Kartons verwendet werden

Codierung auf Verpackungen

Gut verpackt und korrekt codiert

Leserliche und korrekte Informationen auf Ihren Verpackungen sind entscheidend, damit Ihre Waren in der Lieferkette identifiziert und bewegt werden können. Wir bieten vielfältige Lösungen an: Einfache Textinformationen, die direkt auf die Verpackung gedruckt werden oder hochauflösende, automatisch aufbrachte Etiketten. Die richtige Lösung richtet sich nach Ihren Bedürfnissen. Die Optionen haben wir im Folgenden aufgeführt.



Verpackungscodierung verbessert die Effizienz der Lieferkette und reduziert Kosten.

Mit dem klaren Aufdruck von Chargen- und Lieferanteninformationen auf Ihren Verpackungen werden die Produkte nachverfolgbar und sind für Ihr Lager sowie Groß- und Einzelhandel sichtbar. Somit wird eine sofortige Identifizierung ermöglicht. Außerdem vereinfacht der direkte Aufdruck dieser Informationen die Verpackungsanforderungen, indem ein einheitlicher Verpackungstyp für verschiedene Handelspartner standardisiert wird.



Direkt auf die Verpackung



Direkt auf das Etikett



Direkt auf die Verpackung



Großschrift-Kennzeichnung (LCM)

- Druckt Informationen einschließlich scanbarer Barcodes direkt auf die Verpackung
- Sehr kostengünstig und zuverlässig
- Keine Kosten, Lagerung und Verwaltung von Etiketten und kein Bedarf an kundenspezifischen, vorbedruckten Verpackungen

Direkt auf das Etikett



Etikettendruck und Etikettierung (LPA)

- Hochwertige Thermotransfercodierung direkt auf dem Etikett
- Liefert Text und Barcodes in hoher Auflösung
- Etiketten können am Drucker über ein einfach zu bedienendes Menü konfiguriert werden
- Die automatische Etikettierung bietet eine bessere Geschwindigkeit und Fehlervermeidung als die Etikettierung per Hand

Direkt auf die Verpackung



Laser-Kennzeichnungssysteme

- Eine DataLase® beschichtete Verpackung wird mit einem Laser gekennzeichnet. Dies ergibt einen dunklen, schwarzen und äußerst hochauflösenden Druck
- Druckt Grafiken, Text verschiedener Größen und Barcodes direkt auf Kartons aus Wellpappe
- Besonders geeignet für wasserfest beschichtete Kartons, da ein klarer, dunkler Druck ohne Beschädigung der Schutzbeschichtung ermöglicht wird

Betriebsmittel und Zubehör

Individuelle Lösungen für Ihre Anwendung

Jede Codieranwendung ist anders. Daher bieten wir eine der umfassendsten Paletten von Betriebsmitteln und Zubehör, um unsere Lösung an Ihre einzigartige Anwendung anzupassen. Videojet verfügt unter anderem über das größte Portfolio von CIJ-Tinten. Unser führendes Team an Chemikern, die für die Tinten zuständig sind, hat über 40 Jahre an der Entwicklung von Spezialformeln gearbeitet, die sich optimal für Backwaren- und Cerealienanwendungen eignen. Wir arbeiten außerdem direkt mit den wichtigsten OEMs zusammen und bieten eine Zubehörauswahl für jede Drucktechnologie, die sich nahtlos in Ihre Drucker an den Produktionslinien integrieren lässt.

Betriebsmittel

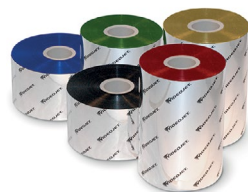
Eigens entwickelte Tinten und Flüssigkeiten

- Entwickelt für die meisten Arten von flexiblen Folien und Kartons
- Hohe Leistung in heißen und kalten Produktionsumgebungen
- Geruchlose und MEK-freie Tinten



Fortschrittliche TTO-Farbbänder

- Fortschrittliche Rückseitenbeschichtung für höhere Bildqualität sowie Schutz und längere Lebensdauer des Druckkopfes
- Große Farbauswahl



Zubehör

Individuelles Zubehör für fast jede Anwendung

- CIJ-Doppelkopfdruker und Verfahrensschienensystem
- Edelstahlhalterungen, versiegelte Gummirollen und Druckriegel für TTO-Anwendungen
- Dampfabzüge, Strahlenkeinheiten und Strahlschilder für Laseranwendungen und deren Integration

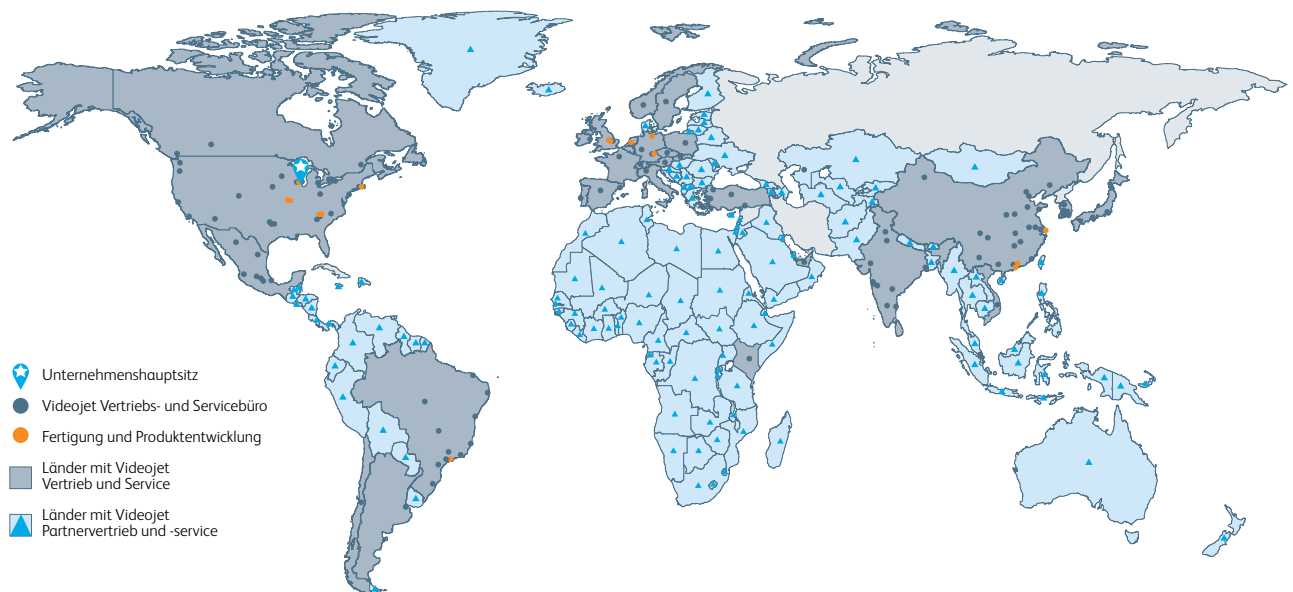


Videojet – Zuverlässigkeit als Standard

Videojet Technologies ist ein weltweit führender Anbieter im Bereich der Produkt- und Verpackungs-Kennzeichnung. Wir bieten zuverlässige und innovative Lösungen für die Beschriftung, Codierung und Kennzeichnung in ihrer Produktionslinie. Spezifische Tinten und Verbrauchsmittel sowie eine ganzheitliche Betreuung unserer Kunden gehören bei uns ebenfalls zum Standard.

Wir arbeiten eng mit unseren Kunden in den Bereichen für verpackte Konsumgüter, Pharma- und Industriegüter zusammen. Unser Ziel ist es, die Produktivität unserer Kunden zu erhöhen, ihre Marken zu schützen und deren Wert zu steigern sowie bei Branchentrends und neuen Bestimmungen stets einen Schritt voraus zu sein. Wir sind Experten für die Realisierung kundenspezifischer Anwendungen und führender Technologieanbieter für Continuous Inkjet (CIJ), Thermal Inkjet (TIJ), Laser-Kennzeichnung, Thermotransfersysteme (TTO), Verpackungskennzeichnung und -etikettierung sowie Binary-Array-Druck. Weltweit wurden inzwischen mehr als 400.000 Videojet-Drucker installiert.

Täglich vertrauen Kunden beim Bedrucken von über zehn Milliarden Produkten auf die Systeme und Lösungen von Videojet. Vertrieb, Installation, Service und Kundens Schulungen werden von Niederlassungen mit über 4.000 Mitarbeitern in 26 Ländern weltweit direkt übernommen. Zusätzlich wird das Vertriebsnetz von Videojet durch mehr als 400 Distributoren und OEMs ergänzt, die 135 Länder betreuen.



Rufen **+41 (0)62 388 33 33**
E-Mail **info.switzerland@videojet.com**
oder besuchen Sie **www.videojet.ch**

Videojet Technologies Suisse GmbH
Gummertliweg 7
4702 Oensingen

© 2023 Videojet Technologies Inc. Alle Rechte vorbehalten.

Einer der Grundsätze von Videojet Technologies ist die stetige Produktverbesserung. Wir behalten uns das Recht vor, Änderungen in Konstruktion und/oder Spezifikationen ohne Ankündigung vorzunehmen.

Teilnr. SL000566
Bakery/Cereal-0723

