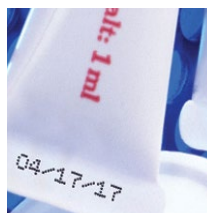


Tubos

Soluciones flexibles para un envasado cómodo

El uso de tubos para los productos cosméticos y de cuidado personal es cada vez más popular, ya que ofrecen a los proveedores, a las marcas y a los consumidores una de las soluciones de envasado más cómodas y rentables.

Disponibles en diversas formas y tamaños portátiles, los tubos permiten que los consumidores extraigan de forma higiénica casi la totalidad del producto del envase y, por lo general, con una dosificación sencilla y con una mano. Asimismo, su frecuente reutilización influye en los clientes que se preocupan cada vez más sobre la sostenibilidad medioambiental. Debido a que los tubos se pueden elaborar en diversos tamaños y materiales de envasado, es importante tener en cuenta la mejor solución para cumplir tanto con los objetivos del funcionamiento como con los de la marca. Otro aspecto que se debe considerar es cuál es el mejor momento del proceso de envasado y llenado para aplicar el código requerido. Por ejemplo, antes del llenado podría obtenerse la posición más estable y controlada del envasado.



Directamente en el envase de metal o de plástico



Inyección de tinta continua (CIJ)

- Varios tamaños de impresión disponibles con boquillas compactas de micras de alta resolución para zonas pequeñas y difíciles de codificar.
- Texto de alto contraste idóneo para personalizar tubos con números o nombres de colores.
- Diseño versátil fácil de modificar para envases de diferentes tamaños y formas.
- Las tintas UV permiten utilizar soluciones de codificación encubierta.

Directamente en el envase de metal o de plástico



Sistemas de marcado por láser

- Códigos de alto contraste, logotipos y texto conseguidos mediante el cambio de colores en determinados envasados de plástico para garantizar la permanencia y la protección de la marca.
- La eliminación de la capa superior de pintura en tubos o etiquetas decorados proporciona códigos de alto contraste que no restan valor a la marca.
- Posibilidad de codificación dentro del envase para impedir su alteración.

Directamente en la etiqueta



Sobreimpresión por transferencia térmica (TTO)

- Idónea para envasado oscuro cuando se requiere un código con contraste.
- Imprime en etiquetas antes de la aplicación.
- Hay disponibles cintas de muchos colores.