



Tlačiareň a aplikátor etiek na palety s technológiou Intelligent Motion™

# Videojet® 9560 PL

**Videojet 9560 PL je spoľahlivý, automatizovaný systém označovania palet, ktorý pomáha skladom znižovať náklady a chyby pri označovaní palet.**

**Videojet 9560 PL je plne automatizovaný systém na označovanie palet, ktorý je špeciálne navrhnutý na prácu v náročných podmienkach. Dokáže značiť palety na dvoch alebo troch stranách až štyrmi etiketami a spracovať až 120 palet za hodinu v rozmanitých aplikáciách. Systém overuje správnosť etiek a prípadné nesprávne etikety vytlačí ešte raz, aby sa zabezpečila bezchybná prevádzka. Model 9560 PL zároveň podporuje spoľahlivé riadenie skladových zásob a dodržiavanie priemyselných predpisov.**

**Vďaka technológii pohonu pásy Intelligent Motion™ funguje systém 9560 PL bez spojky a bez potreby nastavovania a zabezpečuje spoľahlivú aplikáciu paletových etiek s inteligenciou potrebnou pre dnešné automatizované výrobné procesy.**



## Nerušená prevádzka

- Spoľahlivejšia prevádzka vďaka automatickej opakovanej tlačí nečitateľných etiek a otočnej narážacej podložke, ktorá aplikuje správnu etiketu v opačnej orientácii
- Nulová potreba mechanických úprav počas každodennej prevádzky
- Výmena etiek a pásov za menej ako 60 sekúnd vďaka tej najjednoduchšej dráhe
- Plne uzavretá skrinka na ochranu pred prachom a voliteľný ohrievač na reguláciu teploty

## Integrovaná produktivita

- Bez ohľadu na kapacitu linky nebude chýbať ani jedna etiketa – stroj dokáže označiť až 120 palet za hodinu
- Aplikáčne rameno sa vysúva z krytu do vzdialenosti max. 700 mm, aplikátor sa otáča o 90° v oboch smeroch a lepí etikety vpredu alebo vzadu
- Možnosti pripojenia, ktoré vám pomôžu zabezpečiť jednoduchú a rýchlu správu systému a vysokú produktivitu

## Kontrola kódov

- Chyby operátora prakticky eliminujete, vďaka čomu zaistíte správnosť kódovania produktov pomocou integrovaných funkcií softvéru na kontrolu kódov
- Integrovaná čítačka čiarových kódov kontroluje chyby na etiketách a overuje kódy a ich čitateľnosť, takže systém môže automaticky znova vytlačiť a nalepiť chybné etikety, aby ste ich nemuseli prerábať ručne
- Presná aplikácia etiek s čiarovým kódom v súlade so štandardom GS1 až na tri strany palety

## Jednoduchá použiteľnosť

- Malé rozmery umožňujú jednoduchšiu integráciu a integrované inštruktážne videá zjednodušujú zaškolenie používateľov
- Zabudované pripojenie Wi-Fi na jednoduché pripojenie k výrobným systémom a systémom riadenia skladov
- Voliteľné druhé rozhranie na použitie v chránených priestoroch

# Videojet® 9560 PL

Tlačiareň a aplikátor etikiet na palety s technológiou Intelligent Motion™

## Metóda aplikácie

Teleskopické rameno

## Technológia tlače

Termotransferová tlač s technológiou Intelligent Motion™ Ribbon Drive a Direct Thermal

160mm tlačová hlava

## Rozlíšenie tlače

300 dpi/200 dpi (emulačný režim)

## Monitorovanie stavu tlačovej hlavy

Rýchla výmena tlačovej hlavy bez použitia nástrojov (rýchle uvoľnenie)

## Rýchlosť tlače

Až 400 mm/s (15,7"/s)  
Rýchlosť závisí od aplikácie

## Výkon

Až 120 palet za hodinu pri dvoch etiketách na paletu

## Špecifikácia pásky

Šírka: 150 až 165 mm (5,9 až 6,5")

Kapacita: Max. 500 m vrátane režimu automatickej úspory pásky (< 1 mm medzera pásky medzi po sebe nasledujúcimi tlačami bez ohľadu na veľkosť alebo rýchlosť etikety)  
Detekcia nedostatku a konca pásky s predpokladaným časom výmeny tvorí súčasť štandardnej výbavy

## Špecifikácia etikety

Šírka/dĺžka: 150 až 175 mm/100 až 210 mm (5,9 až 6,9"/4,0 až 8,3"); A5/A6

Kapacita: Priemer cievky až 330 mm

Detekcia nedostatku etikiet a konca cievky s etiketami s predpokladaným časom výmeny v štandardnej výbave

Automatické nastavenie podľa typu etikety/podložky a veľkosti etikety  
Integrovaná databáza etikiet o kapacite 400 MB, ktorá postačuje na tlač 25 000 typických etikiet GS1 s čiarovým kódom

## Možnosti tlače

Podpora plne stiahnuteľných písiem TrueType® (vrátane viacjazyčnej podpory a podpory kódovania Unicode); fixné, variabilné a zlúčené textové polia; flexibilné formáty dátumu a času; flexibilné formáty kódov pracovných zmien; automatické výpočty dátumu najneskoršej spotreby a správa povolení; pravidlá kalendára; automatický prírastok a úbytok textu, počítadlá, čiarové kódy; viacero grafických formátov (až po maximálnu oblasť tlače); prepojenie polí s databázami; škálovateľný text a bloky textu

## Podpora čiarových kódov

EAN 8, EAN 13, UPC-A, UPC-E, kód 39, GS1-128, kód 128, ITF, RSS (vrátane zložených kódov 2D); ďalšie k dispozícii na požiadanie

## Pripojenie

Ethernet, PoE (Power-over-Ethernet), konfigurovateľné vstupy a výstupy (24 V, PNP a bez napätia), 8 vstupov a 6 výstupov  
USB (na zálohovanie/obnovenie a nahrávanie etikiet), diaľkové ovládanie systému  
Videojet 9560 PL cez webový prehliadač

## Komunikačné protokoly

Kompatibilné s balíkom Videojet CLARISUITE®

Protokoly Videojet – binárne a jednoduché ASCII

Kompatibilné s akýmkoľvek softvérom na vytváranie etikiet, ktorý podporuje tlačové moduly Zebra alebo Sato

Podpora protokolov Zebra (ZPL), Sato (SBPL) a Markem-Imaje (Cimcomms)

EtherNet/IP™

PROFINET®

## Rozhranie

Ovládač CLARITY™ s interaktívnymi inštruktážnymi videami  
Plnofarebný LCD dotykový displej TFT SVGA 800 × 480, reálna ukážka pred tlačou  
WYSIWYG, kompletná integrovaná diagnostika, tri úrovne ochrany heslom, rozsiahla jazyková podpora

## Možnosti jazykov

Arabčina, bulharčina, čeština, dánčina, angličtina, nemčina, gréčtina, finčina, francúzština, hebrejčina, maďarčina, taliančina, japončina, kórejčina, holandčina, nórčina, poľština, portugalčina, rumunčina, ruština, srbčina, španielčina, švédčina, thajčina, turečtina, vietnamčina

## Spotreba vzduchu

3 l vzduchu/etiketa alebo 6 l vzduchu/paleta (2 etikety/paleta)  
Prevádzkový tlak vzduchu: 4 bary (58 psi, 400 kPa)

## Príkon

100 – 240 V AC

## Prevádzkové prostredie

Rozsah teplôt: 5 – 40 °C (41 – 104 °F); -5 až 40 °C (23 – 104 °F) s ohrievačom  
Vlhkosť: Relatívna vlhkosť 20 – 85 %, bez kondenzácie

## Hmotnosť

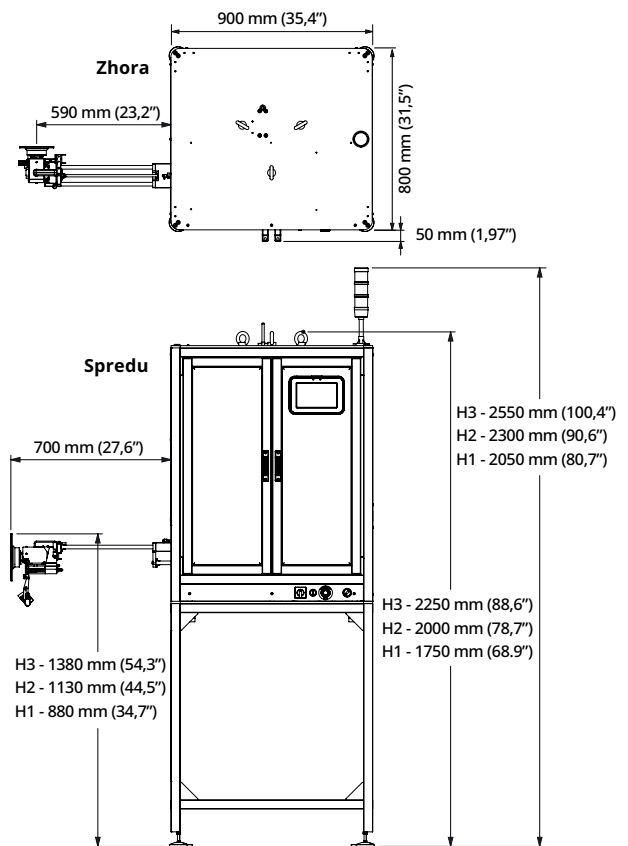
200 kg (441 lb) (max., vrátane pásky a etikiet)

## Dostupné certifikácie

CE, TÜV

## Rozmery

K dispozícii v troch výškových variantoch



Tel.: +421 903 806 767

E-mail: [obchod.info@videojet.com](mailto:obchod.info@videojet.com)

alebo navštívte stránku: [www.videojet.sk](http://www.videojet.sk)

Videojet Technologies Slovakia s.r.o.

Einsteinova 23

851 01 Bratislava

Slovensko

© 2024 Videojet Technologies Inc. – Všetky práva vyhradené.

Spoločnosť Videojet Technologies Inc. vyznáva zásady kontinuálneho zlepšovania produktov.

Výhradzujeme si právo na zmenu dizajnu a/alebo špecifikácií bez predchádzajúceho oznámenia. TrueType je registrovaná ochranná známka spoločnosti Apple Computer, Inc.

Katalógové č. SL000724  
ss-9550-pl-sk-0524

