

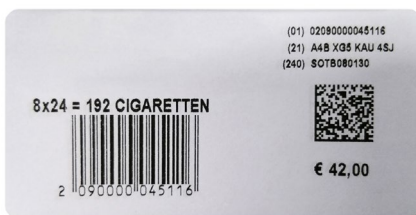


Брошюра



Табачные изделия

Печать и нанесение этикеток для отслеживания и контроля табачных изделий



Принимая во внимание актуальные нормативные акты в сфере отслеживания и контроля, например Директиву ЕС по табачной продукции (EU Tobacco Products Directive) и повсеместное внедрение протоколов Рамочной конвенции по борьбе против табака (FCTC), важно обеспечить нанесение кодов на упаковки и транспортные короба в соответствии с этими стандартами для производителей табачной продукции.

Система печати и нанесения этикеток Videojet® 9550 (принтер-аппликатор) позволяет выполнять требования к скорости и нанесению данных, актуальные при маркировке табачных изделий. Модель 9550 полностью совместима со всеми известными передовыми системами серийной маркировки и агрегирования и интегрируется в них. Это позволяет наносить маркировку для отслеживания и контроля, соответствующую актуальным требованиям.

Задача

Для идентификации табачных изделий и других продуктов, содержащих никотин, очень важно наносить информацию не только на отдельные пачки, но и на транспортные коробки и упаковки, применяемые для доставки продукции с производственных складов на полки магазинов. Актуальные и внедряемые в скором времени требования по отслеживанию и контролю со стороны таких органов, как Европейский Союз (ЕС) и Всемирная Организация здравоохранения (ВОЗ), включают в себя агрегирование и отслеживание упаковок, транспортных коробов и их содержимого. С точки зрения соответствия требованиям производства, скорость и точность имеют первостепенное значение, и производители не могут допустить, чтобы системы этикетирования не обеспечивали необходимую продуктивность.

Традиционная технология печати и наклейки этикеток практически не изменилась за последние 20 с лишним лет. Большинство устройств уже не способно работать на скоростных производственных линиях и обеспечивать их бесперебойную работу. Более того, при круглосуточной работе 7 дней в неделю невозможно компенсировать низкую эффективность работы за счет увеличения ее продолжительности. Механические процессы обычных принтеров-аппликаторов часто вносят существенный вклад в ошибки при печати и нанесении этикеток, а также приводят к простоям производственных линий.

Преимущества Videojet

Компания Videojet может предоставить производителям табачных изделий широкий спектр надежных и высокопроизводительных решений по маркировке, отслеживанию и контролю продукции. Компания Videojet имеет подтвержденный опыт поддержки производителей, от небольших местных компаний до мировых лидеров отрасли, обеспечивая интеграцию наших решений по маркировке практически в любой тип технологического оборудования, используемого в табачной промышленности.

Принтер Videojet 9550 в корне изменяет подход к созданию традиционных систем принтеров-аппликаторов. Печатающий модуль и аппликатор системы Videojet 9550 работают как единая слаженная система, обеспечивая непосредственное нанесение этикеток со скоростью, которая была ранее недоступна при использовании отдельного поршневого механизма. Благодаря технологии Intelligent Motion™ модель 9550 также позволяет повысить производительность линии за счет отсутствия необходимости в частой ручной регулировке аппликатора. Кроме того, конструкция системы содержит на 80% меньше изнашиваемых частей, которые традиционно были причиной простоев, связанных с их техническим обслуживанием, а также позволяет сменить риббон и этикетки менее чем за 60 секунд.

Важность надежного отслеживания коробов



Производители табачных изделий и продуктов, содержащих никотин, должны обеспечить максимальную эффективность производства и возможность отслеживания продукции для борьбы с незаконной торговлей и соответствия актуальным и внедряемым нормативным требованиям.

Для всех табачных продуктов и продуктов, предназначенных для курения, требования по отслеживанию и контролю включают нанесение этикеток и агрегирование упаковок и транспортных коробов с использованием агрегированных данных серийной маркировки для содержимого каждого короба. Для повышения безопасности продуктов уже требуется решить задачи маркировки на всех уровнях: от отдельных пачек и до транспортных коробов. Локальные нормативные акты также могут требовать от производителей более быстрого внедрения новых стандартов, чем это предусмотрено требованиями ЕС и ВОЗ по отслеживанию и контролю. Кроме того, в современной законодательной сфере, которая стремительно развивается, некоторые постановления требуют немедленного внедрения решений по отслеживанию и контролю.

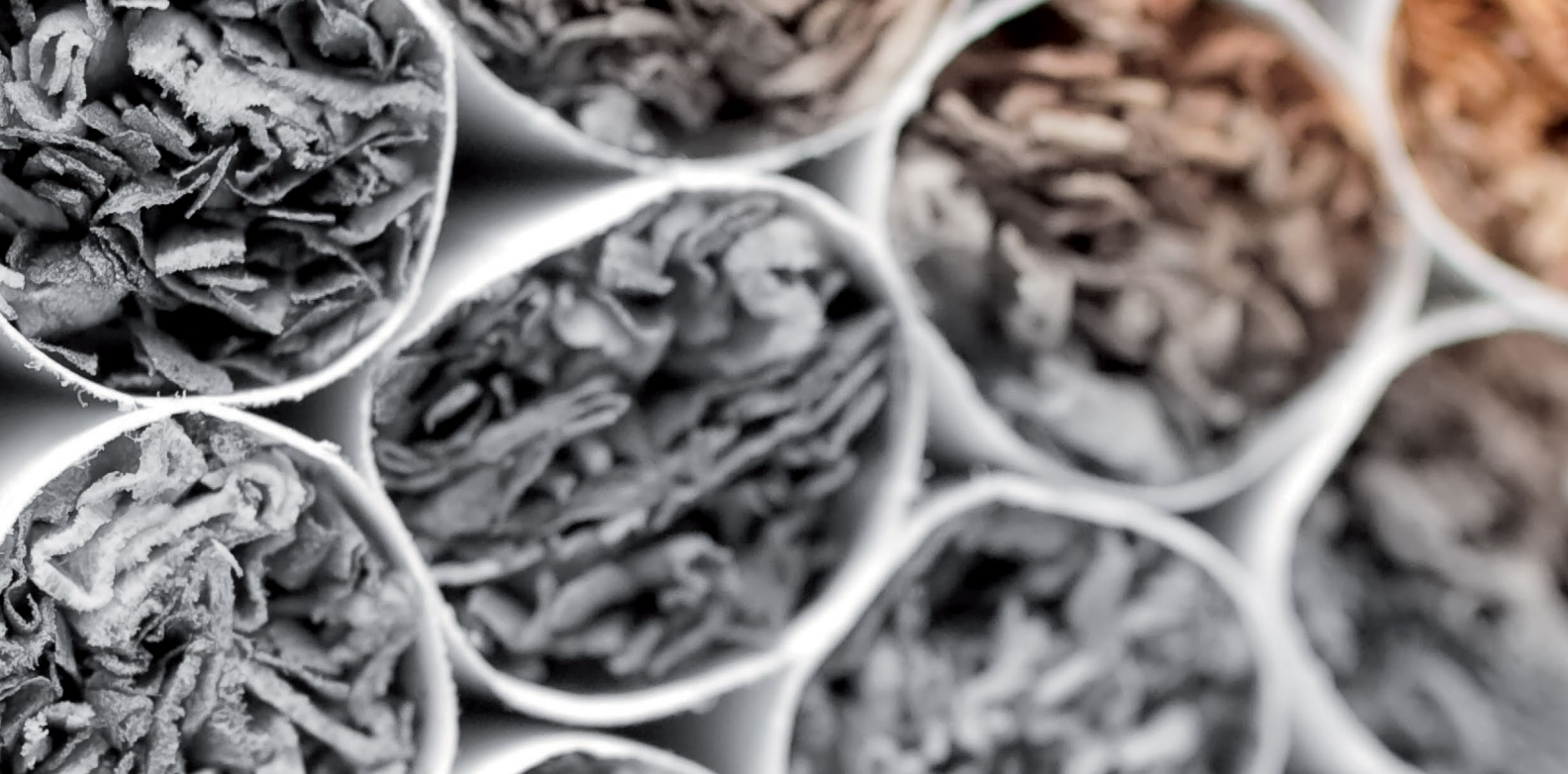
Остановки производства и простои могут очень дорого обходиться производителям табачной продукции, особенно тем, чьи высокоскоростные линии работают круглосуточно 7 дней в неделю. В таких случаях увеличить время работы, чтобы наверстать отставание по производственным показателям, просто невозможно. Для мелких производителей остановки производства могут увеличивать нагрузку на персонал, занимающийся техническим обслуживанием, а также существенно влиять на общую производительность.

Традиционные системы принтеров-аппликаторов имеют недостатки, которые являются неизбежным следствием их двухкомпонентной конструкции, с отдельными системами модуля печати и аппликатора этикеток. В таких системах этикетки очень часто могут неправильно располагаться на аппликаторе, что приводит к замятиям этикеток и упаковкам без нанесенной этикетки.

Поскольку в традиционных системах печати и нанесения этикеток принтер и аппликатор работают почти независимо друг от друга, принтер заранее наносит печать на этикетку и удерживает ее

на поршне с помощью вакуума до момента готовности к нанесению. Эта многоэтапная процедура, в которой задействовано множество подвижных частей, в сочетании с необходимостью использовать механическое движение поршня, часто ограничивает производительность ниже чем 80 упаковок в минуту. Кроме того, традиционным системам принтеров-аппликаторов для удерживания этикетки до момента нанесения требуется сжатый воздух, что ведет к повышению эксплуатационных расходов и усложняет техническое обслуживание системы.

Для производителей табачных изделий и продуктов, содержащих никотин, простая в использовании система принтера-аппликатора, которая сводит к минимуму внеплановое техническое обслуживание и обеспечивает быструю замену этикеток и риббона, означает, что процесс печати и наклейки этикеток будет сопряжен с меньшим количеством проблем. Возможность использовать принтер-аппликатор Videojet 9550 в составе решения по отслеживанию и контролю означает, что всем производителям табачной продукции эта система поможет выполнять требования к маркировке, которые появятся как в ближайшем, так и более отдаленном будущем.



Основные преимущества решения на базе принтера-аппликатора Videojet 9550

Принтер-аппликатор Videojet 9550 обеспечивает эффективную работу без замятий и пропусков этикеток. Она позволит вам повысить производительность линий даже при работе с высокой скоростью в круглосуточном режиме 7 дней в неделю. Благодаря тому, что система Videojet 9550 гораздо реже нуждается в техническом обслуживании, чем традиционные системы принтеров-аппликаторов, а замена риббона и ленты с этикетками осуществляется менее чем за 60 секунд, ваши специалисты по техническому обслуживанию смогут уделять больше внимания другим производственным задачам. Надежный модуль термотрансферной печати обеспечивает автоматическую экономию риббона, помогая свести к минимуму его расход.

Используемая в принтере-аппликаторе Videojet 9550 технология DirectApply™ специально предназначена для гарантированно правильного размещения этикеток без использования аппликатора или сжатого воздуха. Это позволяет исключить пропуск упаковок или нанесение нечитаемых этикеток. Поршневые модули переноса в обычных принтерах-аппликаторах имеют до 11 регулируемых элементов, которые должны быть точно откалиброваны, чтобы без ошибок принимать этикетки с модуля печати и затем наносить их на каждую упаковку. Благодаря технологии Videojet DirectApply™ отпадает необходимость этих регулировок. Если технология DirectApply™ не подходит для вашей области применения, Videojet предлагает различные варианты высокоскоростных прижимных аппликаторов и этикетки различных размеров.

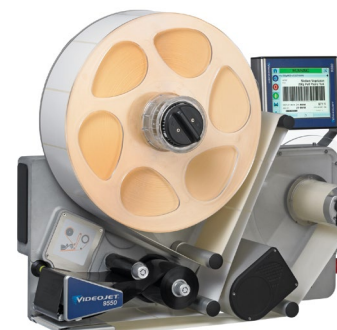
Принтеры Videojet 9550 могут поддерживать скорости линий до 30 м/мин (или выше, в некоторых случаях) и широко используются производителями табачных изделий, чьи линии обеспечивают пропускную способность до 130 упаковок в минуту. Это повышение производительности принтера Videojet 9550 стало возможным благодаря тому, что здесь не нужно ждать передвижения поршня аппликатора для наклейки каждой этикетки. В некоторых случаях один принтер Videojet 9550 может заменить несколько обычных принтеров-аппликаторов. Это потенциально избавляет от необходимости разделять линии на высокоскоростных конвейерах для упаковок табачных изделий.

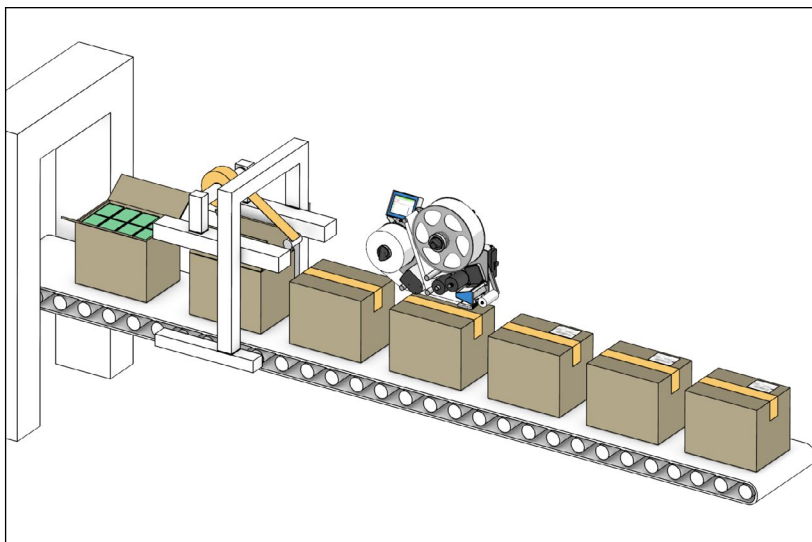
Поскольку обычные принтеры-аппликаторы часто заранее печатают этикетки и между печатающей головкой и аппликатором имеется несколько этикеток, возрастает вероятность неправильного переноса этикеток. Благодаря технологии Videojet DirectApply™ этикетки наносятся непосредственно на упаковку в процессе их печати, поэтому исключается возможность путаницы в момент между печатью и переносом этикетки. Это особенно важно для операций, где информация для отслеживания и контроля должна соответствовать каждому транспортному коробу.

Пользовательский интерфейс Videojet CLARiTY™ сводит к минимуму ошибки печати, защищает от ввода оператором неверных данных, а также использует встроенные инструменты защиты от ошибок, чтоб сократить отходы и риски отзыва продукции из-за неправильной маркировки. Этот единый пользовательский интерфейс для принтера-аппликатора Videojet 9550 заменяет отдельные системы управления модулем печати и аппликатором этикеток, используемые в обычных системах принтеров-аппликаторов.

Уникальные функции принтера Videojet 9550 позволяют сократить простои, вызванные перечисленными ниже факторами.

- Неправильное нанесение и замятие этикеток, что требует остановки линии для устранения проблемы и перенастройки.
- Необходимость частых регулировок системы.
- Необходимость ремонта изнашиваемых частей.
- Увеличенная продолжительность процедуры замены риббона и этикеток.
- Неудобная и трудоемкая процедура загрузки новых заданий на печать.





Линия по производству табачных изделий интегрирована с принтером-аппликатором Videojet® 9550, который оснащен технологией DirectApply™.



Результат

Принтер-аппликатор Videojet 9550 совместим с системами отслеживания и контроля и устраняет следующие наиболее распространенные причины простоев.

1. Замятие этикеток и риббона
2. Неправильно наклеенные этикетки
3. Неправильное время перехода
4. Механические поломки
5. Механические регулировки

Свяжитесь с нами, чтобы узнать больше о решениях по отслеживанию и контролю для табачной промышленности и преимуществах технологии Videojet DirectApply™.

Наш телефон: **8-800-234-85-34**
Адрес эл. почты:
campaign.russia@videojet.com
Наш сайт: **www.videojet.ru**

Videojet Technologies Inc.
142784, Москва, бизнес-парк Румянцево,
строение 4, блок Е, 7-й этаж

© Videojet Technologies Inc., 2019 г. Все права защищены.

Политика компании Videojet Technologies Inc. заключается в постоянном совершенствовании продукции. Компания Videojet оставляет за собой право вносить любые изменения в технические характеристики оборудования. Codentify является зарегистрированной торговой маркой организации DCTA.

VIDEOJET