



Jato de tinta para grandes caracteres

# Videojet® 2120

O modelo Videojet 2120 é uma impressora fácil de usar para a aplicação de uma ou de duas linhas de códigos alfanuméricos em diversos produtos ou embalagens.

Com diversas opções de cabeçais de impressão e tintas, a 2120 permite imprimir em diversos materiais porosos e não porosos. Ele pode controlar dois cabeçais de impressão para codificação de caixa em lados opostos, além de proporcionar o controle da impressora em uma tela para codificações mais complexas e em diversas linhas. O design compacto do cabeça de impressão fornece fácil integração com os sistemas de transmissão existentes e a tecnologia de controle de cabeça de impressão inclinado permite que o cabeça seja montado em um ângulo de forma que o estilo, a densidade e a altura da mensagem de texto possam corresponder ao design da caixa.



## Máximo uptime

- Compatível com cabeçais de impressão de 16 válvulas ou dois de 7 válvulas para produzir uma variedade de diferentes alturas de caracteres e códigos de várias linhas
- A funcionalidade primária/secundária permite controlar até quatro impressoras com um só controlador para que o gerenciamento da tarefa seja mais eficiente

## Alta produtividade

- Editor na tela que permite criar e editar mensagens dinamicamente
- Indicadores na tela que mostram dados sobre o uso da tinta, o status da tarefa, a visualização da mensagem, contagens e outros detalhes sobre a produção em um local central para controlar e interagir com a impressora

## Segurança do Código

- A seleção de um único ponto de mensagens está disponível em diversos dispositivos
- Pode ser conectado a todos os dispositivos Ethernet, inclusive balanças e scanners, em toda a produção
- O controle e acesso podem ser limitados com senhas para ajudar a garantir que sua produção continue sem obstáculos

## Fácil de usar

- O assistente de configuração integrado diminui o tempo de definição do sistema, guiando o operador pelo processo de instalação
- A impressora pode operar no modo independente, usando uma interface intuitiva, ou em rede com PLCs ou sistemas de gerenciamento de fábrica para garantir o controle centralizado

# Videojet® 2120

## Impressão de Grandes Caracteres com Jato de Tinta

### O sistema inclui

Interface do usuário e controlador  
Suporte e fonte de alimentação externa  
Cabeça(s) de impressão  
Cabos do(s) cabeça(s) de impressão  
Sistema de tinta mais detecção de nível, 1 litro  
Cabo de detecção de nível  
Kit de suporte  
Sensor do produto

### Funções de software integrado

Hora do dia, interna ou remota  
Relógio em tempo real (RTC)  
Contadores: adição ou exclusão de números ou caracteres  
Download remoto por meio da comunicação RS232 ou TCP/IP  
Atraso da impressão:  
Orientação da impressão: invertida, reversa ou ambas

### Formatos de impressão

Caracteres maiúsculos ou minúsculos  
Caracteres de múltiplos percursos  
Caracteres em negrito  
Larguras ajustáveis de caracteres  
Orientação da impressão: invertida, reversa ou ambas

### Altura e velocidades da impressão

Observação: A velocidade mínima é 26 fpm (8 m/min.) para os cabeçais de impressão série 700 e 800

Observação: Configuração de tamanho de ponto pode ter um efeito sobre a velocidade máxima da linha

### Cabeçais de impressão da série 700 (para substratos porosos)

Cabeça de impressão	Nº de pontos	Altura de impressão	Velocidade máxima de linha
707	7	0,5 pol. 13 mm	236 fpm 72 m/min.
707	7	0,8 pol. 20 mm	371 fpm 113 m/min.
716	16	1,2 pol. 30 mm	236 fpm 72 m/min.
716	16	2 pol. 50 mm	371 fpm 113 m/min.

### Cabeçais de impressão da série 800 (para substratos não porosos)

Cabeça de impressão	Nº de pontos	Altura de impressão		Velocidade máxima de linha	
		55°	80°	55°	80°
807	7	1,5 pol. 37 mm	0,4 pol. 11 mm	413 fpm 126 m/min.	285 fpm 87 m/min.
816*	16	3,6 pol. 92 mm	1,1 pol. 28 mm	413 fpm 126 m/min.	285 fpm 87 m/min.

\*Para a matriz de fontes de 5 x 5, a velocidade máxima da altura de impressão declarada é de 220 fpm (67 m/min.)

### Tintas e sistemas de fornecimento

Cores: preto, vermelho, azul  
Capacidade: Padrão de 1 litro; 5 galões com ADS Plus opcional  
Caracteres/litro

Cabeça de impressão 707 (7 fontes pontilhadas) - 300.000 caracteres/litro  
Cabeça de impressão 716 (16 fontes pontilhadas) - 56.000 caracteres/litro  
Cabeça de impressão 807 (7 fontes pontilhadas) - 400.000 caracteres/litro  
Cabeça de impressão 816 (16 fontes pontilhadas) - 60.000 caracteres/litro  
Superfícies: porosa e não porosa  
Fornecimento: Sistema de fornecimento de ar opcional (ADS Plus)

### Especificações elétricas

Tensão de cabo: 100 a 240 VCA  
Frequência: 47 a 63 Hz  
Corrente de entrada: 1,07 A (máx.)  
Proteção de segurança: Classe I

### Especificações ambientais

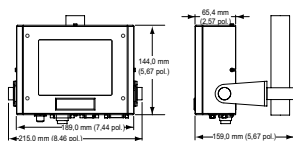
Temperatura operacional: 5°C a 40°C (41°F a 104°F)  
Taxa de variação da temperatura ambiente: 10°C (50°F) por hora máxima  
Umidade relativa: 10 a 90%, sem condensação

### Peso

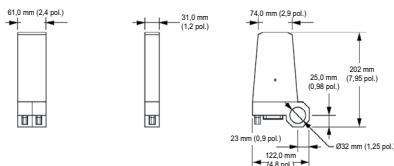
Controlador CLARITY 2,54 libras (1,15 kg)  
Cabeça de impressão série 700 (7 válvulas) 1,1 libra (0,5 kg)  
Cabeça de impressão série 700 (16 válvulas) 1,99 libra (0,9 kg)  
Cabeça de impressão série 800 (7 válvulas) 0,88 libra (0,4 kg)  
Cabeça de impressão série 800 (16 válvulas) 1,87 libra (0,85 kg)



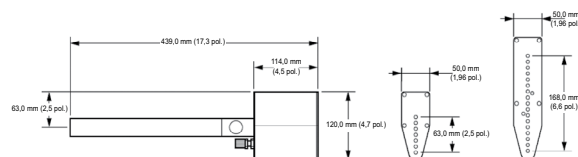
### Dimensões do controlador



### Dimensões do cabeçã de impressão da série 700



### Dimensões do cabeçã de impressão da série 800



Ligue para **+351 215835990**  
Envie um email para  
**ptgeral@videojet.com**  
ou acesse **www.videojet.pt**

VIDEOJET TECHNOLOGIES S.L.  
Videojet Technologies em Portugal  
Rua José Martinho dos Santos nº 5 loja 1  
2615 - 356 Alverca do Ribatejo

© 2020 Videojet em Portugal — Todos os direitos reservados.

A melhoria contínua dos produtos é a política da Videojet em Portugal. Reservamo-nos o direito de alterar o projeto e/ou as especificações sem aviso prévio.

Número de peça SL000500  
ss-2120-pt-pt-1020