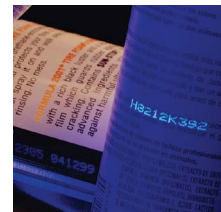
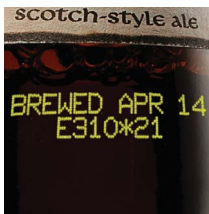




Ciągły druk atramentowy

# Seria Videojet 1000 — przewodnik po próbkach nadruków



## Seria Videojet 1000 — przewodnik po próbkach nadruków

Czcionka/ wiersze	Maks. szybkość linii dla przykładowych nadruków (m/min)				Próbka nadruku z dyszy o rozmiarze 70 mikronów (μ)
	1220	1520/1550	Seria 1600*	1710	
4x7, jedna	ND	ND	293	244	ABCDEFGH 12345 4X7
5x5, jedna	162	279	279	271	ABCDEFGH 12345 5X5
5x7, jedna	139	244	244	203	ABCDEFGH 12345 5X7
7x9, jedna	70 (70 μ) 72 (60 μ)	108	163	163	ABCDEFGH 12345 7X9
9x12, jedna	78	78	78	79	ABCDEFGH 12345 9X12
10x16, jedna	59	59	93	77	ABCDEFGH 12345
16x24, jedna	29	29	29	24	ABCDEFGH 1234
25x34, jedna	16	16	16	14	ABCDE 12
5x5, dwie	59	78	115	96	ABCDEFGHIJKLMN 1234567890 5X5TL
4x7, dwie	ND	ND	146	122	ABCDEFGHIJKLMN 1234567890 4X7TL
5x7, dwie	59	61 (70 μ) 81 (60 μ)	122	102	ABCDEFGHIJKLMN 1234567890 5X7TL
7x9, dwie	29	36 (70 μ) 38 (60 μ)	70	58	ABCDEFGHIJKLMN 1234567890 7X9TL
9x12, dwie	26	26	26	21	ABCDEFGHIJKLMN 1234567890 9X12TL
10x16, dwie	16	16	16	14	ABCDEFGHIJKLMN 1234567890 10X16TL
5x5, trzy	29	36	36 (70 μ) 38 (60 μ)	32	ABCDEFGHIJKL 1234567890 5X5 TRI LINE
4x7, trzy	ND	ND	81	67	ABCDEFGHIJKL 1234567890 4X7 TRI LINE
5x7, trzy	27	27	67	56	ABCDEFGHIJKL 1234567890 5X7 TRI LINE
7x9, trzy	16	16	16 (70 μ) 37 (60 μ)	31	ABCDEFGHIJKL 1234567890 7X9 TRI LINE
5x5, cztery	26	26	26	21	ABCDEFGHIJKLMN 1234567890 4 LINES OF PRINT 5X5 QUAD LINE
4x7, cztery	ND	ND	20	16	ABCDEFGHIJKLMN 1234567890 4 LINES OF PRINT 4X7 QUAD LINE
5x7, cztery	16	16	16	14	ABCDEFGHIJKLMN 1234567890 4 LINES OF PRINT 5X7 QUAD LINE
5x5, pięć	16	16	16	14	ABCDEFGHIJKLMN 1234567890 5 LINES OF PRINT 5X5 FIVE LINE 70 MICRON NOZZLE

ND = niedostępne \*Seria 1600 obejmuje modele 1620, 1650 i 1610 Dual Head.

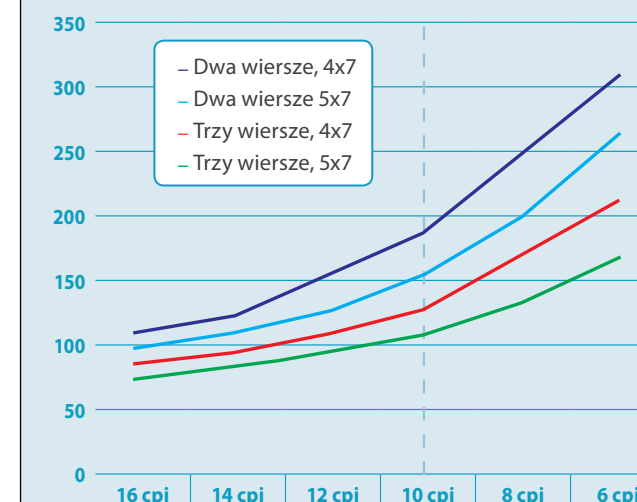
## Seria Videojet 1000 — przewodnik po próbkach nadruków

Czcionka/ wiersze	Maks. szybkość linii dla przykładowych nadruków (m/min)		Próbka nadruku z dyszy o rozmiarze 60 mikronów (μ)
	1620/1650 UHS	Próbka nadruku z dyszy o rozmiarze 50 mikronów (μ)	
4x5, jedna	508	508	ABCDEFGH 12345 4X5
5x5, jedna	423	423	ABCDEFGH 12345 5X5
4x7, jedna	339	339	ABCDEFGH 12345 4X7
5x7, jedna	282	282	ABCDEFGH 12345 5X7
7x9, jedna	254	254	ABCDEFGH 12345 7X9
9x12, jedna	225	225	ABCDEFGH 12345 9X12
10x16, jedna	121	121	ABCDEFGH 12345
4x5, dwie	254	254	ABCDEFGHIJKLMN 1234567890 4X5TL
5x5, dwie	212	212	ABCDEFGHIJKLMN 1234567890 5X5 TL
4x7, dwie	191	191	ABCDEFGHIJKLMN 1234567890 4X7 TL
5x7, dwie	158	158	ABCDEFGHIJKLMN 1234567890 5X7 TL
7x9, dwie	91	91	ABCDEFGHIJKLMN 1234567890 7X9TL
4x5, trzy	179	179	ABCDEFGHIJKL 1234567890 4X5 TRI LINE
5x5, trzy	149	149	ABCDEFGHIJKL 1234567890 5X5 TRI LINE
4x7, trzy	132	132	ABCDEFGHIJKL 1234567890 4X7 TRI LINE
5x7, trzy	110	110	ABCDEFGHIJKL 1234567890 5X7 TRI LINE

Czcionka/ wiersze	Maks. szybkość linii dla przykładowych nadruków (m/min)		Próbka nadruku z dyszy o rozmiarze 50 mikronów (μ)
	1620/1650 UHS	Próbka nadruku z dyszy o rozmiarze 50 mikronów (μ)	
4x5, jedna	508	508	ABCDEFGH 12345 4X5
5x5, jedna	423	423	ABCDEFGH 12345 5X5
4x7, jedna	339	339	ABCDEFGH 12345 4X7
5x7, jedna	282	282	ABCDEFGH 12345 5X7
7x9, jedna	254	254	ABCDEFGH 12345 7X9
10x16, jedna	121	121	ABCDEFGH 1234
4x5, dwie	254	254	ABCDEFGHIJKLMN 1234567890 4X5TL
5x5, dwie	212	212	ABCDEFGHIJKLMN 1234567890 5X5 TL
4x7, dwie	191	191	ABCDEFGHIJKLMN 1234567890 4X7 TL
5x7, dwie	158	158	ABCDEFGHIJKLMN 1234567890 5X7 TL
7x9, dwie	91	91	ABCDEFGHIJKLMN 1234567890 7X9TL
4x5, trzy	179	179	ABCDEFGHIJKL 1234567890 4X5 TRI LINE
5x5, trzy	149	149	ABCDEFGHIJKL 1234567890 5X5 TRI LINE
4x7, trzy	132	132	ABCDEFGHIJKL 1234567890 4X7 TRI LINE
5x7, trzy	110	110	ABCDEFGHIJKL 1234567890 5X7 TRI LINE

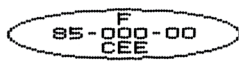
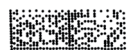




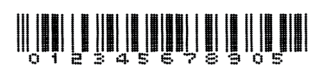

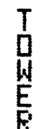


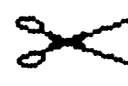
We wszystkich drukarkach CIJ liniowa szybkość drukowania i wysokość znaków są wzajemnie powiązane. Podane w tabeli szybkości pracy drukarek Videojet UHS dotyczą drukowania 10 znaków na cal.  
Wybrana wysokość znaków może powodować zwiększenie lub zmniejszenie maksymalnej szybkości pracy drukarki.

Szybkość jest podana w metrach na minutę



\*Dostępne dodatkowe opcje czcionek

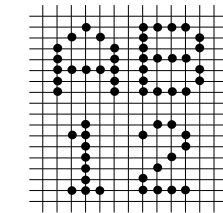
## Seria Videojet 1000 — przewodnik po próbkach nadruków Nieograniczone możliwości

Opis	Próbka nadruku
Cztery wiersze 5x5 i jeden wiersz 16x24	BAKED FRESH ON JUNE 12 BEST IF USED BY JUNE 30 \$2.29
Logo z czterema wierszami 5x5	 03/04/10 LOT 1324DE 10:34:36
Dwa wiersze 9x12 w wielu językach i jeden wiersz 10x16	此日期前最佳: BEST IF USED BY: 02/10/10
Jeden wiersz 10x16 nad jednym wierszem 5x7	SELL BY JUNE 05 2% MILK
Trzy wiersze 5x7 i kod 2D DataMatrix	04672203002819 R220734 13/04 - 2010 
Kod kreskowy UPC-A z tekstem 25x34	 UPC-A
Nieograniczone możliwości mieszania czcionek w jednej informacji	 UPC-A TEXT 34H
<b>Liniowe kody kreskowe</b> Szeroka gama kodów kreskowych do automatycznej identyfikacji. UPC A&E; EAN 8 & 13; kod 128 A, B&C; UCC/EAN 128; kod 39; z przeplotem 2 z 5	 Kod 39 ze znakami do odczytania wzrokiem  UPC A  Przeplatany 2 z 5
<b>2D DataMatrix</b> Szeroka gama standardowych i prostokątnych kodów dwuwymiarowych DataMatrix, w tym GS1	
<b>Wieloskokowy</b> Pozwala wyraźniej zaznaczyć słowa i liczby oraz drukować ciemniejsze i pogrubione kody	5 X 7 TWIN LINE DOUBLE STROKE
<b>Druk pionowy*</b> Pozwala podkreślić całość informacji lub poszczególne znaki	 Wieloskokowy TOWERS Druk pionowy — znaki ułożone w stos, automatyczne odwrócenie
<b>Odwrócenie/zmiana kierunku znaków</b> Umożliwia pracę na liniach przesuwających się w dowolnym kierunku oraz przy różnie ułożonych produktach	REVERSE CHARACTER EGASSEM ESREVER INVERTED MESSAGE
<b>Języki z własnymi znakami</b> Języki amerykańskie, europejskie, skandynawskie, wschodnioeuropejskie, arabski, bułgarski, chiński, chiński tradycyjny, chiński uproszczony, grecki, hebrajski, japoński, japoński/kanji, japoński/katakana, koreański, rosyjski, tajski, turecki, węgierski, wietnamski, włoski	合格年月日期生产保质 アカサタナハマヤラウ 有效批号班次至品使用 <i>katakana</i> <i>chiński</i> ابتثج ح ح د ذ ر ز ص ط ع غ ف ق ك ل م ن ه و ي <i>arabski</i>
<b>Grafiki i logo</b> Ładowanie przez USB logo samodzielnie utworzonych na komputerze	  TO OPEN CUT AT LINE 

\*Dostępne tylko w modelach 1520, 1620, 1620 UHS i 1720

## Zawsze wyraźne kody

Pod względem ostrości nadruków modele z serii 1000 nie mają sobie równych w branży. Każda kropla trafia precyzyjnie w wyznaczone miejsce, przez co oznaczenia są zawsze wyraźne i łatwe do odczytania. Technologia Dynamic Calibration automatycznie dba o stale wysoką jakość nadruków i utrzymuje ją bez względu na zmiany warunków otoczenia.



Główki drukujące drukarek Videojet serii 1000 mogą być wyposażone w dysze o rozmiarze 50, 60 lub 70 mikronów. Dysza w rozmiarze 70 mikronów będzie odpowiednia dla klientów wymagających bardziej kontrastowych lub pogrubionych znaków, lepszej rozdzielczości optycznej i zwiększonej odległości natrysku. Użycie dyszy o rozmiarze 60 mikronów przyniesie korzyść w zastosowaniach wymagających bardziej wyrazistych znaków (na przykład przy drukowaniu znaków pism azjatyckich lub czcionek arabskich), drukowania oznaczeń o zmniejszonym rozmiarze (na przykład na produktach kosmetycznych i farmaceutycznych) lub tworzenia dodatkowych odstępów między nadrukami złożonymi z wielu wierszy. Dysze 50-mikronowe wraz z przeznaczonymi do nich tuszami znajdują zastosowanie w zadaniach drukowania z dużymi szybkościami, gdzie ze względu na konieczność wytworzenia większej liczby kropeł na sekundę wykorzystuje się krople o mniejszym rozmiarze. Odpowiedni dobór rozmiaru dyszy pozwala także uzyskiwać mniejsze znaki i/lub pomieścić ich większą ilość na takiej samej przestrzeni.

### ABCDEFGH

Dysza 70 mikronów

### ABCDEFGH

Dysza 60 mikronów

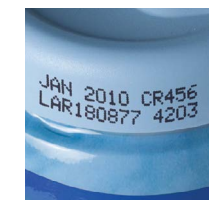
### ABCDEFGH

Dysza 50 mikronów

## Bogaty wybór tuszów do każdego rodzaju zastosowania

### Tusze barwnikowe

W ofercie firmy Videojet można znaleźć tusze różnych kolorów przeznaczone do drukowania na jasnych podłożach. Dostępne kolory to czarny, czerwony, niebieski i zielony.



### Tusze barwnikowe do specjalnych zastosowań

Niektóre odmiany tuszu cechują się szczególnymi właściwościami — są to między innymi tusze zmieniające kolor pod wpływem ciepła, tusze zoptymalizowane do szybkiego drukowania lub małego rozmiaru dyszy, tusze zmywalne środkami zasadowymi, tusze dopuszczone do kontaktu z żywnością oraz tusze widoczne w świetle UV.



Obróbka cieplna



Tusze dopuszczone do kontaktu z żywnością



Najwyższa szybkość

### Tusze pigmentowe do nadruków o dużym kontraście

Jedną z pozycji w ofercie Videojet są tusze pigmentowe doskonale nadające się do drukowania oznaczeń o dużym kontraście, jasnych kodów na ciemnym tle lub nadruków na kłopotliwych powierzchniach. Ten rodzaj tuszu pozwala uzyskiwać czytelne kody przy oznaczaniu części, wytłoczek, kabli i przewodów, napojów, urządzeń elektronicznych, artykułów żywnościowych i środków higieny osobistej.



Opisane tusze znajdują zastosowanie w modelu Videojet 1710 i pozwalają uzyskać wysoką jakość wydruków, doskonałą przyczepność i znakomity kontrast.

Zadzwoń pod numer **887 444 600**  
napisz na adres **marketing@videojet.com**  
lub odwiedź stronę **www.videojet.pl**

Videojet Technologies Sp. z o.o.  
Ul. Kolejowa 5/7  
01-217 Warszawa, Polska

©2013 Videojet Technologies Inc. — Wszelkie prawa zastrzeżone.  
Przewodnią zasadą firmy Videojet Technologies Inc. jest nieustanne doskonalenie produktów.  
Zastrzegamy sobie prawo do wprowadzania zmian konstrukcyjnych oraz zmian w specyfikacji bez uprzedniego powiadomienia.  
TrueType jest zastrzeżonym znakiem handlowym firmy Apple Computer, Inc.  
Binarne drukarki atramentowe typu array firmy Videojet® z serii BX.

