



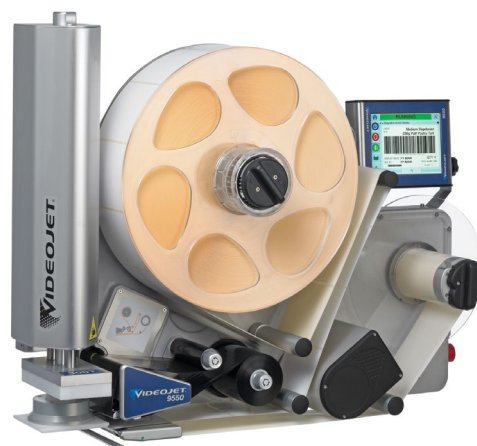
Etichettatrice "Stampa e Applica" con Intelligent Motion™

## Videojet® 9550 con Telescopic Tamp

Videojet 9550 con applicatore a tampone (Telescopic Tamp) è il "rivoluzionario" sistema LPA che raggiunge l'obiettivo di eliminare i fermi linea non pianificati, nonché di ridurre costi ed errori nelle operazioni di codifica degli imballaggi.

La tecnologia Intelligent Motion™ controlla automaticamente l'intero sistema con la massima precisione e consente di eliminare le interruzioni frequenti dovute all'inceppamento delle etichette e a mancate o difettose etichettature. L'applicatore, solido e affidabile, è anche facile da utilizzare, grazie a un design semplificato e a una speciale funzionalità di rilevamento automatico della scatola che assicura sempre il corretto posizionamento dell'etichetta.

Videojet 9550 con Telescopic Tamp è la soluzione ideale per etichettare il lato superiore di imballaggi di altezza variabile o per applicazioni in cui l'etichettatura avviene a confezione ferma.



### Vantaggi di produttività

- Il sistema elimina le parti più comuni soggette a usura, con una conseguente ottimizzazione della manodopera dedicata alla manutenzione.
- Il rilevamento della scatola e i sensori dell'applicatore costituiscono funzionalità standard, già integrate nel sistema.
- La tecnologia Intelligent Motion™ controlla con precisione l'alimentazione delle etichette, senza frizioni né agganci particolari.

### Produttività incorporata

- La regolazione automatica della pressione della testa di stampa assicura una qualità di codifica ottimale e una maggiore durata della testa stessa.
- La diagnostica e le informazioni disponibili a video permettono di tenere traccia delle prestazioni e consentono di migliorare l'Efficienza Generale della Linea (OEE, Overall Equipment Effectiveness).
- Le versioni della testa di stampa da 53 e 107 mm garantiscono prestazioni ottimali su un'ampia gamma di dimensioni di etichette.

### Integrità del codice

- Grazie alle funzionalità software di integrità del codice (Code Assurance), gli errori umani sono praticamente eliminati e i prodotti vengono sempre codificati correttamente.
- Gli interventi degli operatori sono ridotti al minimo, grazie al database di etichette integrato che assicura la corretta selezione dei lavori.
- La creazione di codici a barre è automatizzata, grazie al collegamento e alla connessione dei dati provenienti da più campi di testo.

### Facilità d'uso

- Il semplice percorso della bobina di etichette e del ribbon ne permette la sostituzione in meno di un minuto.
- È possibile controllare lo stato del sistema e selezionare rapidamente i lavori, grazie all'intuitiva interfaccia di facile uso.
- L'applicatore e il tubo dell'aria sono facilmente accessibili senza attrezzi particolari, per una perfetta pulizia e manutenzione della testa di stampa.

# Videojet® 9550 con Telescopic Tamp

Etichettatrice "Stampa e Applica" (LPA) con tecnologia Intelligent Motion™

## Modulo di applicazione delle etichette

Telescopic Tamp: applicatore a tampone pneumatico telescopico  
Corsa 300 mm (11,8") (rilevamento automatico della confezione/scatola variabile)

## Tecnologia di stampa

Trasferimento Termico con traino del ribbon Intelligent Motion™ o stampa diretta su carta termica

Versioni della testa di stampa da 53 e 107 mm

## Risoluzione di stampa

300 dpi (200 dpi in modalità di emulazione)

## Verifica dell'integrità della testa di stampa

Rapida sostituzione della testa di stampa senza attrezzi particolari

## Velocità di stampa

Da 40 mm/sec. a 500 mm/sec. (da 1,6 in/sec. a 19,7 in/sec.)

## Produttività

Fino a 60 prodotti/min, a seconda di dimensioni dell'etichetta e della distanza coperta dal pistone

Velocità massima consigliata del nastro trasportatore: 30 m/min. (98,4 ft/min.)

## Specifiche del ribbon

Larghezza: 55 mm (2,2"), 76 mm (3,0") e 110 mm (4,3") (standard)

Lunghezza: fino a 830 m, con risparmio automatico del ribbon (< 1 mm di spaziatura del ribbon tra una stampa e l'altra, indipendentemente da velocità e dimensioni delle etichette)

Funzionalità integrata di rilevamento del ribbon terminato o in fase di esaurimento, con previsione del tempo di sostituzione (standard)

## Specifiche delle etichette

Larghezza: da 50 mm a 115 mm (da 2,0" a 4,5").

Lunghezza: da 50 mm a 120 mm (da 2,0" a 4,7").

Capacità diametro della bobina fino a 400 mm (corrispondente in genere all'applicazione di oltre 9.000 etichette con codici a barre GS1 per bobina)

Funzionalità integrata di rilevamento della bobina di etichette terminata o in fase di esaurimento, con previsione del tempo di sostituzione (standard)

Regolazione automatica per tipologia/substrato e dimensioni dell'etichetta

Database di etichette integrato da 400 MB, in grado di archiviare 25.000 tipi di etichette con codici a barre GS1

## Capacità di stampa

Font TrueType® pienamente scaricabili (lingue multiple e supporto Unicode inclusi); campi di testo fissi, variabili e uniti; formati flessibili di date e orari; formati flessibili dei codici a barre; calcolo automatico delle date di scadenza e gestione dei permessi; regole di calendario; incremento e decremento automatico di testo, contatori e codici a barre; formati grafici multipli supportati (fino al massimo dell'area di stampa); campi collegati a database; testo scalabile e blocchi di testo

## Codici a barre

EAN 8, EAN 13, UPC-A, UPC-E, Code 39, GS1-128, Code 128, ITF, RSS (inclusi i codici bidimensionali composti); altri tipi disponibili su richiesta

## Comunicazioni

Ethernet, Power-over-Ethernet, RS232, I/O configurabili (24 V, PNP e Volt Free)

USB (per caricamento, backup e ripristino delle etichette), controllo remoto del sistema

Videojet 9550 tramite web browser

## Protocolli di comunicazione

Compatibile con Videojet CLARISUITE™

Protocolli Videojet Binario e Simple-ASCII

Compatibile con tutti i software di progettazione delle etichette che supportano gruppi di stampa Zebra o Sato

Supporto per protocolli Zebra (ZPL) e Sato (SBPL)

## Interfaccia

Controller CLARiTY™ con video tutorial interattivo

## Lingue

Arabo, Bulgaro, Ceco, Cinese tradizionale, Cinese semplificato, Coreano, Danese, Ebraico, Finlandese, Francese, Giapponese, Greco, Inglese, Italiano, Norvegese, Olandese, Polacco, Portoghese, Rumeno, Russo, Serbo, Slovacco, Spagnolo, Svedese, Thailandese, Tedesco, Turco, Ungherese e Vietnamita

## Aria compressa

6 Bar; 90 psi, non contaminata

## Alimentazione elettrica

Da 90 a 260 VAC (115 W a 50 prodotti/min.)

## Range di temperatura/umidità

Da 5° C a 40° C (da 41° F a 104° F)

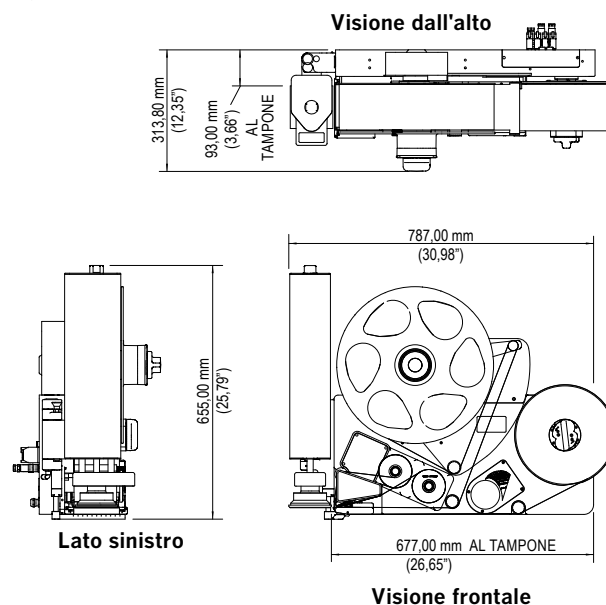
Da 20% a 85% RH senza condensa

## Peso

Massimo 48 Kg (105,8 lbs), inclusi ribbon ed etichette

## Certificazioni

CE, TÜV



Per informazioni,  
chiama **+39 02 55376811**,  
invia un'e-mail all'indirizzo  
**info.italia@videojet.com**  
o visita il sito **www.videojet.it**

Videojet Italia srl  
Via XXV Aprile, 66/C  
20068 Peschiera Borromeo (MI)

© 2016 Videojet Italia srl — Tutti i diritti riservati.

Videojet Italia srl persegue il miglioramento continuo dei propri prodotti e servizi. Videojet si riserva pertanto il diritto di modificare il progetto e/o le specifiche tecniche senza preavviso. TrueType è un marchio registrato di Apple Computer Inc.

Codice SL000595  
Spec. Sheet 9550 con Telescopic Tamp-0916  
Realizzato negli U.S.A.  
Stampato in Italia-0916

**VIDEOJET**