



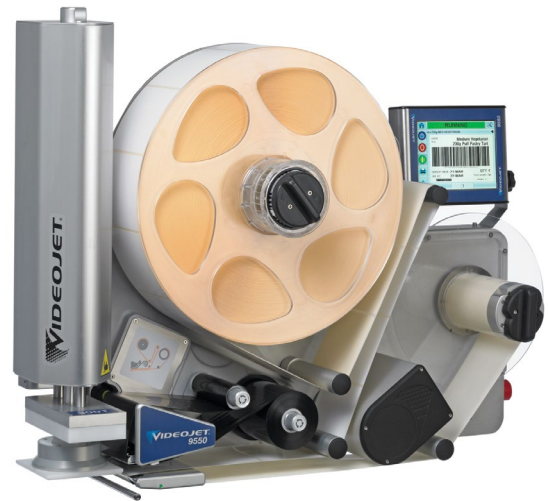
Etikettendruck- und Aufspendesystem mit Intelligent Motion™

# Videojet® 9550 mit Pneumatikstempel

Der Videojet 9550 mit Pneumatikstempel ist ein intelligentes Etikettendruck- und Aufspendesystem, mit dem Sie ungeplante Ausfallzeiten weitgehend ausschließen. Damit reduzieren Sie Kosten und Fehler bei der Verpackungskennzeichnung.

Die Intelligent Motion™-Technologie steuert das gesamte System automatisch und präzise. Betriebsbedingte Ausfallzeiten durch gestaute oder beschädigte Etiketten gehören so endgültig der Vergangenheit an. Ein stabiler Applikator mit einfachem Design sorgt für hohe Benutzerfreundlichkeit. Durch die integrierte Funktion für die Verpackungserkennung wird die präzise Positionierung der Etiketten zum Kinderspiel.

Der Videojet 9550 mit Pneumatikstempel ist ideal zum Aufbringen von Etiketten auf der Oberseite von Verpackungen mit variabler Höhe, Gebinden oder Schrumpffolienverpackungen. Er eignet sich ebenfalls für Anwendungen, bei denen die Verpackung bei der Etikettierung fest steht.



## Ihr Betriebszeitvorteil

- Optimieren Sie Wartungsarbeiten: Gängige Verschleißteile einfach wechseln und Anpassungen schnell vornehmen
- Integrierte Verpackungserkennung und standardmäßige Applikator-Sensoren um unterschiedliche Produkthöhen automatisch verarbeiten zu können
- Intelligent Motion™ für präzise gesteuerte Etikettenzuführung ohne Kupplungen
- Optimierung von Wartungsarbeiten durch Einsparung von über 80 % der Verschleißteile

## Produktivität – ab jetzt selbstverständlich

- Automatische Regulierung des Anpressdrucks: für optimierte Druckqualität und Lebensdauer des Druckkopfes
- Bildschirmdiagnose zur Leistungsverfolgung unterstützt Sie beim Erreichen Ihrer Gesamtanlageneffektivität (GAE)
- 53 mm und 107 mm Thermoleistenausführung für optimale Druckergebnisse auch bei unterschiedlichen Etikettengrößen.

## Qualitätssicherung von Codes

- Praktisch keine Bedienerfehler und durchgängig korrekte Produktkennzeichnung: dafür sorgen integrierte Softwarefunktionen für die Qualitätssicherung von Codes
- Jederzeit präzise und korrekte Auftragsauswahl durch minimierte Bedieneringaben und die integrierte Etikettendatenbank
- Automatisches Erstellen von Barcodes durch Verknüpfung von Daten aus mehreren Textfeldern

## Einfache Bedienung

- Besonders einfache Führung des Trägermaterials: für Etiketten- und Farbbandwechsel in weniger als 60 Sekunden
- Schnelle Statusprüfung und Auftragsauswahl über eine einzige intuitive Benutzeroberfläche für die vereinfachte Bedienung
- Einfacher Zugriff auf Applikator und Luftleitung über einen Drehmechanismus (werkzeugfreier Zugriff) zur Druckkopfreinigung und -wartung

# Videojet® 9550 mit Pneumatikstempel

Etikettendruck- und Aufspendesystem mit Intelligent Motion™

## Etikettiermethode

Pneumatischer Teleskopstempel  
Hub/Reichweite: 300 mm (variabel – automatische Verpackungserkennung)

## Drucktechnologie

Thermal Transfer printing with Intelligent Motion™ Ribbon Drive and Direct Thermal  
53 mm und 107 mm Thermoleistenausführung

## Druckauflösung

300 dpi/200 dpi im Emulationsmodus

## Überwachung des Druckkopfzustands

Werkzeugfreier Druckkopfaustausch

## Druckgeschwindigkeit

40–500 mm/s

## Durchsatz

Bis zu 60 Verpackungen pro Minute (in Abhängigkeit von Etikettengröße, Teleskophub)  
Empfohlene max. Geschwindigkeit des Förderbands: 30 m/min

## Farbbandspezifikationen

Breite: 55 mm, 76 mm und 110 mm (Standard)  
Kapazität: Bis zu 830 m, einschließlich automatischer Farbbandsparfunktion  
(Farbbandlücke von < 1 mm zwischen aufeinanderfolgenden Drucken, unabhängig von Geschwindigkeit oder Etikettengröße)  
Rollenendvorwarnung für das Farbband und Farbbandendmeldung mit standardmäßig integrierter Vorhersage der Umrüstzeit

## Etikettenspezifikationen

Etikettenbreite: 40 mm bis 115 mm  
Etikettenlänge: 50 mm bis 150 mm  
Kapazität: 400 mm Etikettenspulenaußen Durchmesser, 76 mm Etikettenspulen kern, Etikettenrollenaußenwicklung  
Rollenendvorwarnung für die Etikettenrolle und Meldung mit standardmäßig integrierter Vorhersage der Umrüstzeit. Automatische Anpassung für Etiketten-/Trägermaterialtyp und Etikettengröße. Integrierte Etikettendatenbank mit 400 MB, ausreichend für 25.000 typische GS1-Barcodeetiketten

## Druckfunktionen

Vollständig herunterladbare Schriftartunterstützung mit TrueType®-Schriftarten (darunter mehrere Sprachen und Unicode-Unterstützung), feste, variable und zusammengeführte Textfelder, flexible Formate für Datum/Uhrzeit, flexible Schichtcodeformate, automatische Haltbarkeitsdatumsberechnung und Konzessionsverwaltung, Kalenderregeln, automatische Inkrementierung/Dekrementierung von Text, Zählern und Barcodes, Unterstützung mehrerer Grafikformate (bis zum maximalen Druckbereich), Verknüpfung von Feldern mit Datenbanken, Skalierbarkeit von Text und Textblöcken

## Unterstützte Barcodes

EAN 8, EAN 13, UPC-A, UPC-E, Code 39, GS1-128, Code 128, ITF, RSS (einschließlich zusammengesetzter 2D-Codes); weitere auf Anfrage erhältlich

## Konnektivität

Ethernet, Power-over-Ethernet, RS232, E/A konfigurierbar (24 V, PNP und spannungslos)  
USB (für Sicherung/Wiederherstellung und Hochladen von Etiketten), Fernsteuerung des Videojet 9550 über einen Webbrowser

## Kommunikationsprotokolle

Kompatibel mit Videojet Clarisuite™  
Videojet: binäre und einfache ASCII-Protokolle  
Kompatibel mit jeder Etikettendesign-Software, die Zebra- oder Sato-Druckwerke unterstützt  
Protokollunterstützung für Zebra (ZPL), Sato (SBPL) und Markem-Imaje (Cimcomms)

## Benutzeroberfläche

CLARiTY™-Controller mit integrierten interaktiven Video-Anleitungen

## Sprachunterstützung

Arabisch, Bulgarisch, Dänisch, Deutsch, Englisch, Finnisch, Französisch, Griechisch, Hebräisch, Italienisch, Japanisch, Koreanisch, Niederländisch, Norwegisch, Polnisch, Portugiesisch, Rumänisch, Russisch, Schwedisch, Serbisch, Slowakisch, Spanisch, Thai, traditionelles Chinesisch, Tschechisch, Türkisch, Ungarisch, vereinfachtes Chinesisch, Vietnamesisch

## Druckluft

4 bar, max. 6 bar, unkontaminiert

## Leistungsaufnahme

90–260 V Wechselstrom (115 W bei 50 Packungen pro Minute)

## Betriebsumgebung

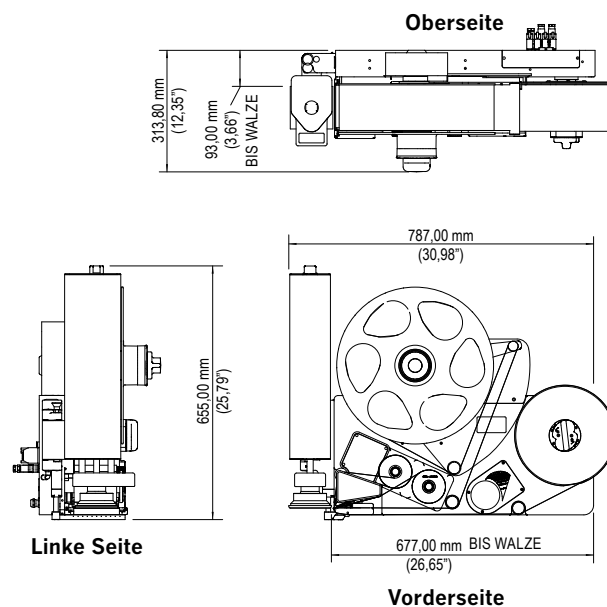
Temperaturbereich: 5 bis 40 °C  
Luftfeuchtigkeit: 20–85 % relative Luftfeuchtigkeit, nicht kondensierend

## Gewicht

48 kg (max., einschließlich Farbband und Etiketten)

## Gültige Zertifizierungen

CE, TÜV



Telefon **+49 6431 994 0**  
E-Mail **info@videojet.de**  
Internet **www.videojet.de**

Videojet Technologies GmbH  
An der Meil 2  
65555 Limburg a. d. Lahn

© 2021 Videojet Technologies GmbH – Alle Rechte vorbehalten.

Videojet Technologies arbeitet ständig an der Verbesserung seiner Produkte. Wir behalten uns das Recht vor, Konstruktion und/oder Spezifikation ohne Ankündigung zu ändern. Windows ist eine eingetragene Marke der Microsoft Corporation. TrueType ist eine eingetragene Marke der Apple, Inc.

Teilenr. SL000595  
ss-9550-tamp-de-0321

**VIDEOJET**