

# Installation Driver Codesoft et paramétrages

Ce document explique comment installer et paramétrer un driver Codesoft.

Des version minimums de logiciel sont requises fonction des modèles.

<https://www.teklynx.com/en/products/label-design-solutions/codesoft#productSpecifications>

Version minimum Codesoft compatible pour:

VJ6x20 (32, 53 et 107mm) **Codesoft 7,12**

VJ6x30 et VJ9550 **Codesoft 2015 minimum**

Liste des imprimantes compatibles

<https://www.teklynx.com/fr-EMEA/products/label-design-solutions/codesoft/printer-drivers>

Adresse IP par défaut

Modèles série 12x0 et 15x0 et 1x80 0.0.0.0

Modèles 1560/1660 192.168.100.1

Gamme 9550 et 23xx et 6x20 et 6x30 254.169.2.1

Gamme 85x0 0.0.0.0

Port com. 3001

# Pilotes d'imprimante CODESOFT

Le Driver Service Pack (DSP) est un utilitaire de mise à jour de pilote d'imprimante pour les logiciels TEKLYNX qui vous permet de télécharger rapidement les derniers pilotes pour votre modèle d'imprimante spécifique. Nous avons une équipe mondiale dédiée au développement de pilotes qui crée en permanence de nouveaux pilotes pour suivre le nombre considérable de fabricants et de modèles d'imprimantes différents sur le marché. Avec plus de 3 000 pilotes actuellement disponibles et d'autres en création constante, les options ne manquent pas pour votre entreprise.








## REMARQUE :

- ✓ TEKLYNX recommande d'utiliser la dernière version du logiciel pour obtenir les meilleurs résultats avec nos pilotes d'imprimante.
- ✓ Vous devez être administrateur sur le PC local pour installer les nouveaux pilotes TEKLYNX à partir de ce site.
- ✓ Ce service est limité aux familles d'imprimantes prises en charge par votre licence. Les instructions peuvent être trouvées ci-dessous

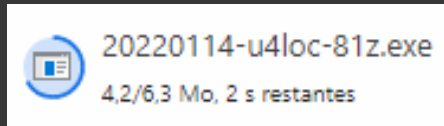
Select brand

VIDEOJET

**Sélectionnez le driver fonction du modèle (et de l'application pour les imprimantes Dataflex – intermittent ou continu)**

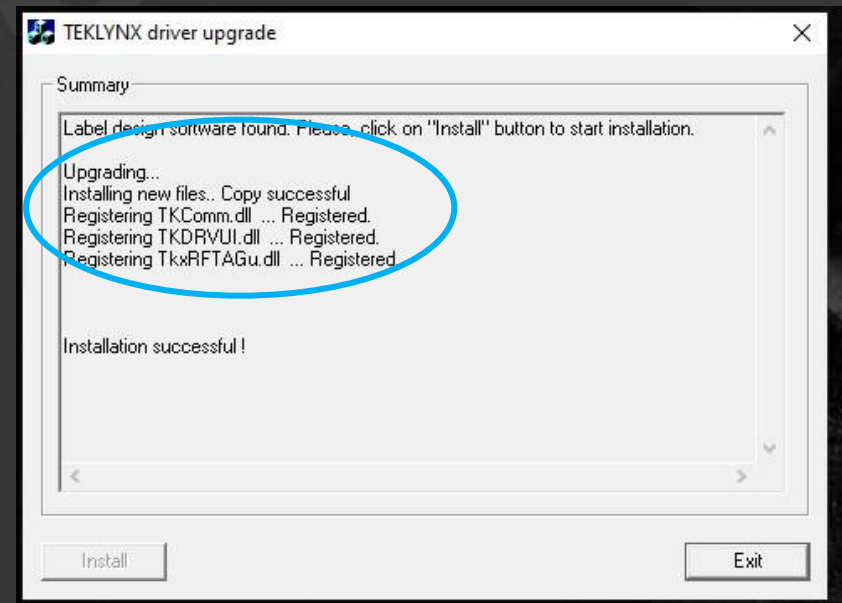
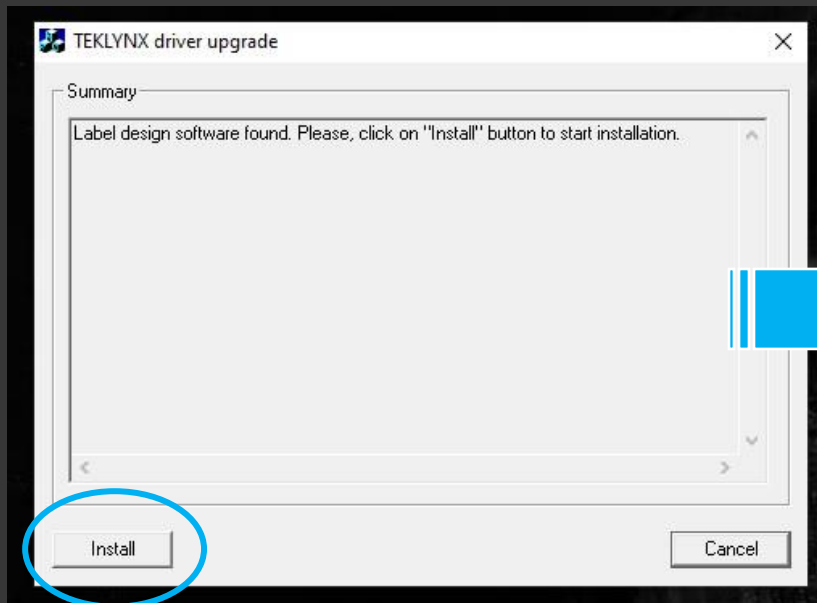
Download	Select	Model	Version
	<input type="checkbox"/>	DataFlex 6320 32mm Continuous	33.04.01
	<input type="checkbox"/>	DataFlex 6320 32mm Intermittent	33.04.01
	<input type="checkbox"/>	DataFlex 6320 53mm Continuous	33.04.01
	<input type="checkbox"/>	DataFlex 6320 53mm Intermittent	33.04.01
	<input type="checkbox"/>	DataFlex 6330 53mm Continuous	33.04.01
	<input type="checkbox"/>	DataFlex 6330 53mm Intermittent	33.04.01
	<input type="checkbox"/>	DataFlex 6420 107mm Continuous	33.04.01
	<input type="checkbox"/>	DataFlex 6420 107mm Intermittent	33.04.01
	<input type="checkbox"/>	DataFlex 6420 53mm Continuous	33.04.01

## Le .exe se télécharge



L'installation du driver doit être exécutée en tant qu'administrateur

## Cliquez sur Install



L'installation du driver est terminée. Reste à le paramétrer.

Déterminez le mode d'envoi des messages

MODE USB

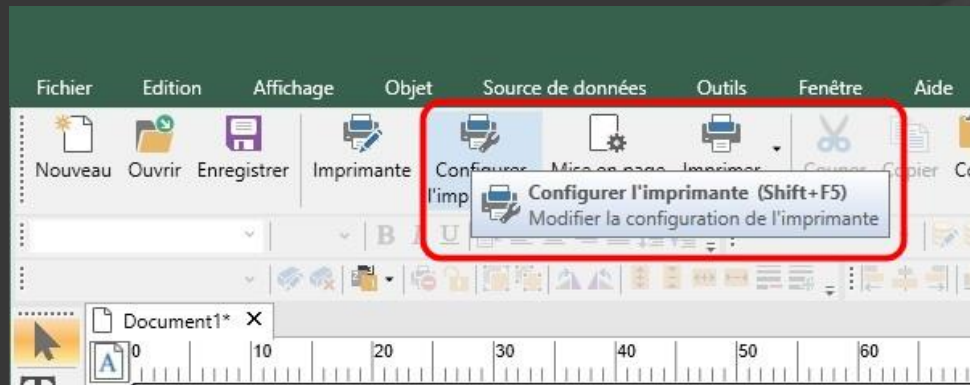
ou

MODE TCP/IP

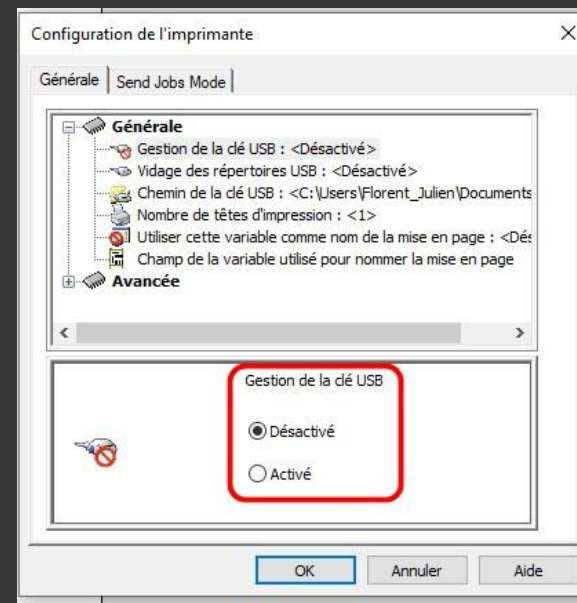
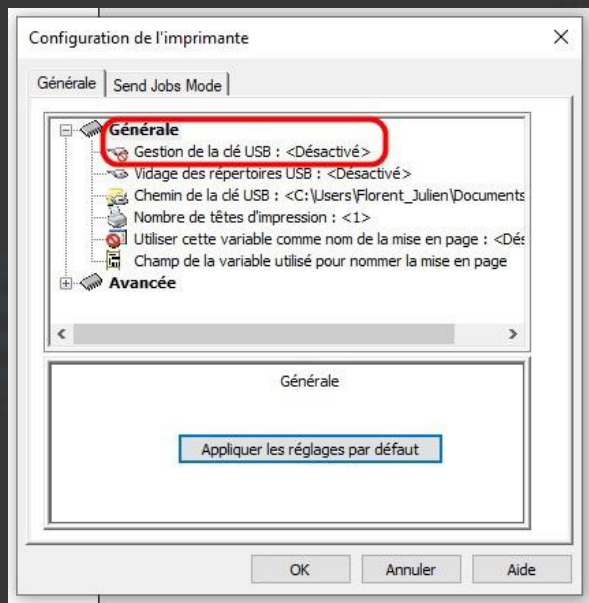
Ouvrez Codesoft

# MODE USB

Dans l'onglet  
« Configurer  
l'imprimante /  
générale »



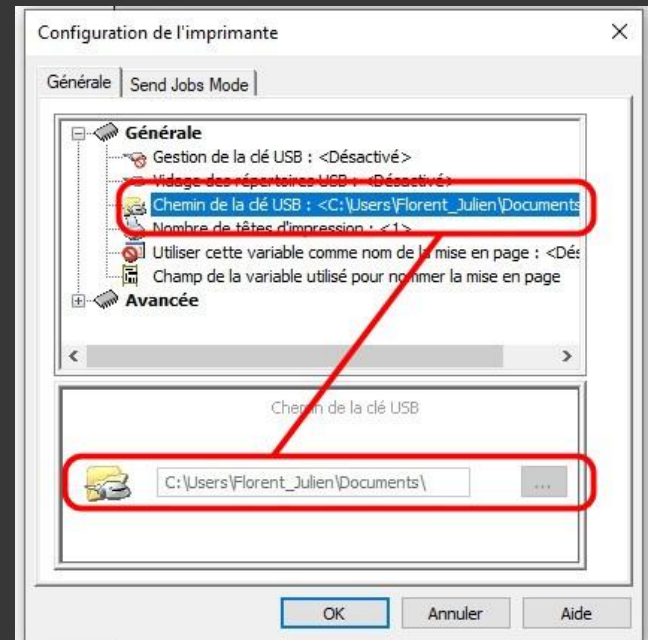
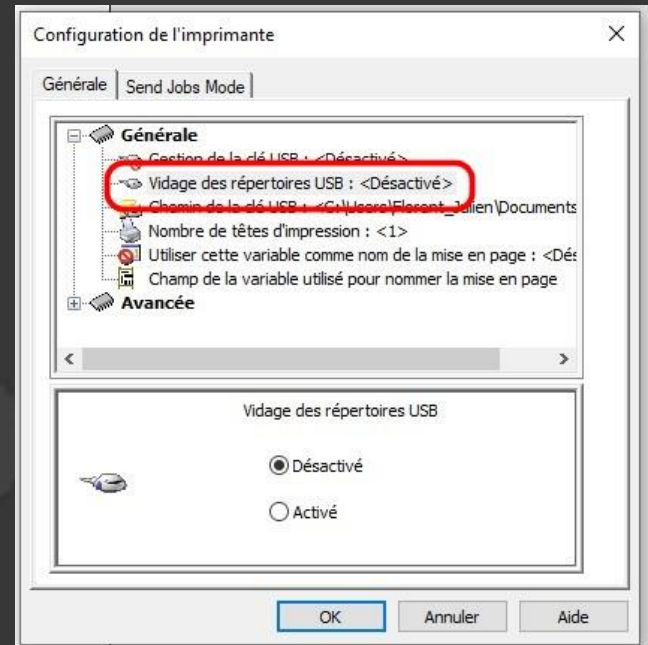
Régler le paramètre « Gestion de la clé USB » sur « Activé ».



# MODE USB

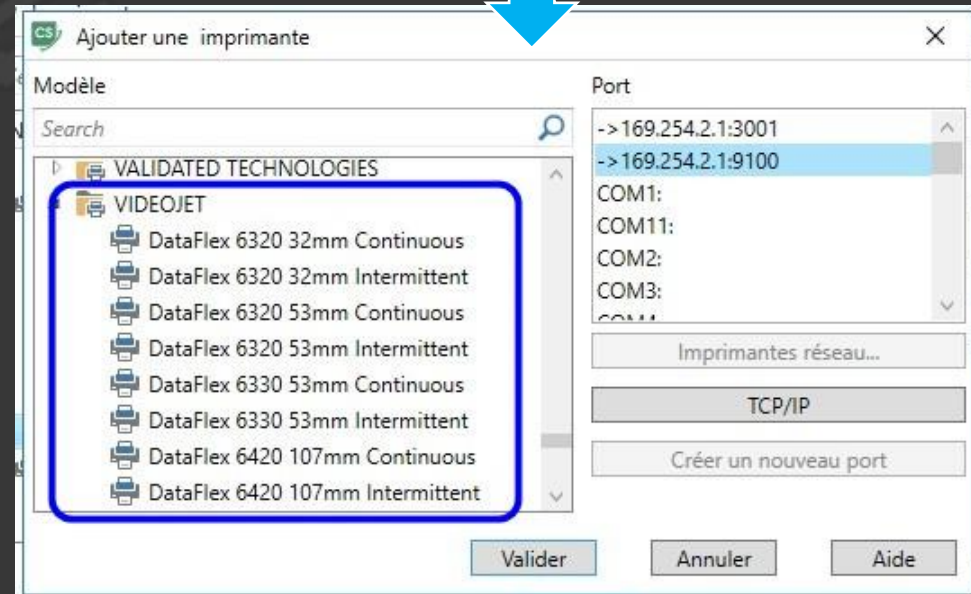
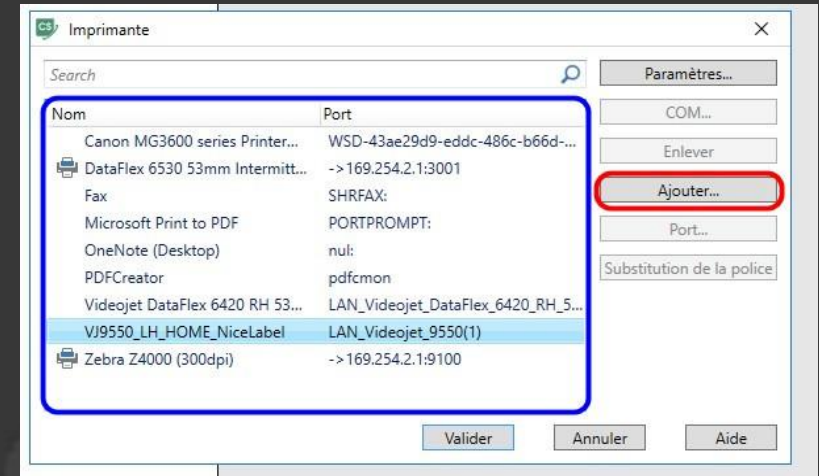
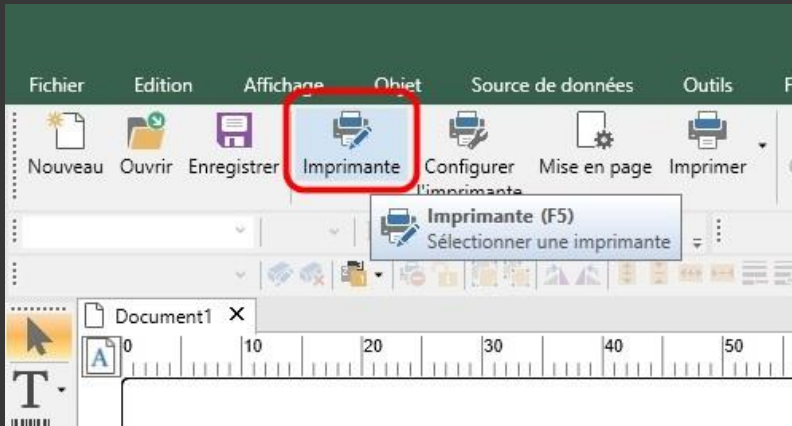
La fonction « Vidage des répertoires USB » permet d'effacer l'ensemble des messages présents dans l'imprimante.

Le « Chemin de la clé USB » doit être défini afin d'aller chercher les messages créés dans le bon répertoire.



# MODE TCP/IP

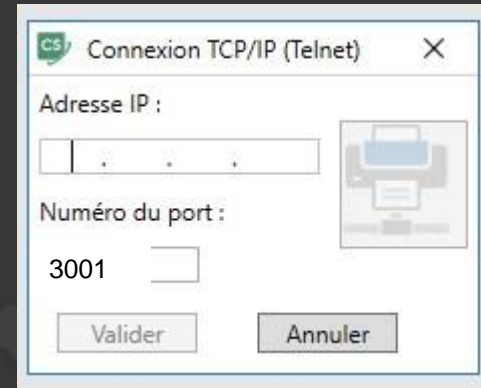
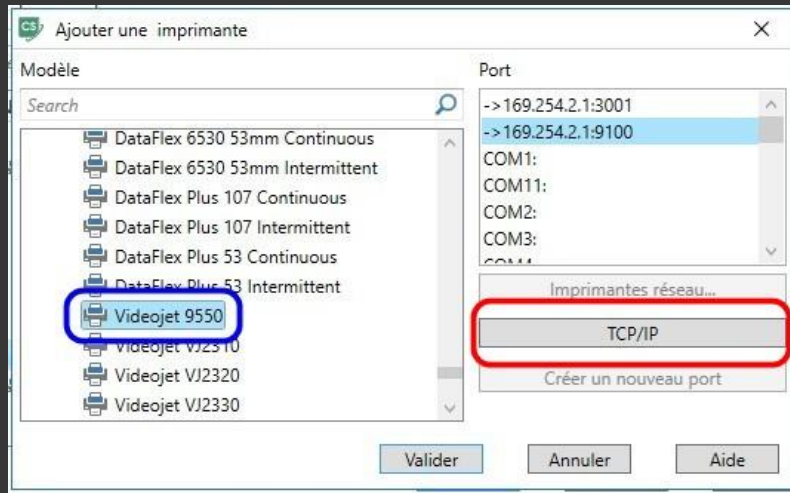
Dans l'onglet IMPRIMANTE (cadre rouge)  
sélectionnez « Ajouter »



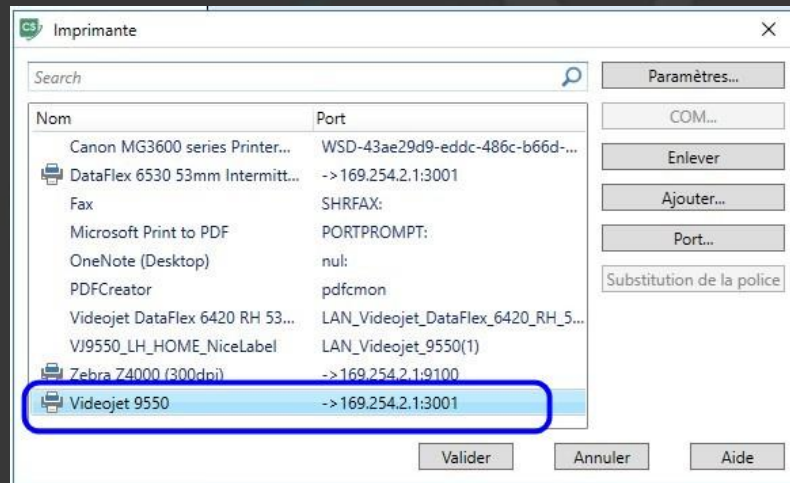
Dans le répertoire Videojet,  
sélectionnez le bon modèle.  
Pour les imprimantes Dataflex, il  
faut prendre en compte le mode de  
fonctionnement de l'application  
(intermittent ou continu)



# Définissez l'adresse IP et port de communication puis validez



L'imprimante apparaît ensuite dans la liste



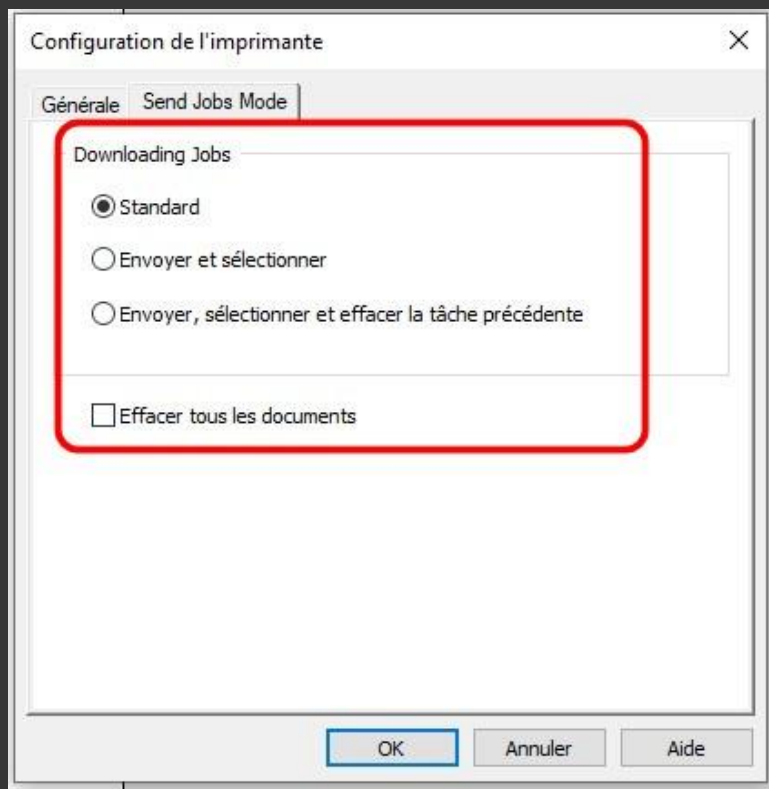
Adresse IP par défaut  
(voir page 1)

Port 3001





Dans l'onglet « Configuration de l'imprimante / Send Jobs Mode »



Plusieurs modes sont possibles :

• **Standard**: envoi dans la mémoire de l'imprimante (uniquement dans le stockage)

• **Envoyer et sélectionner**: envoi en tâche courante + stockage dans la mémoire

• **Envoyer, sélectionner et effacer la tâche précédente**: idem « Envoyer et sélectionner » mais avec suppression du précédent message chargé.

Via le menu « Imprimer », on peut choisir 2 modes d'impression: Direct ou Simple.

**Direct:** aucun réglage possible

**Simple:** permet d'ajuster certains paramètres (nombre de copies, ..)

