



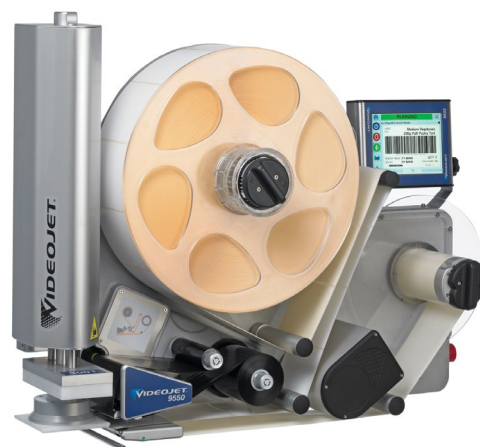
Système d'impression-pose d'étiquettes - Intelligent Motion™

# Système Videojet® 9550 avec applicateur télescopique

Plus intelligent, le système d'impression-pose d'étiquettes Videojet 9550 avec applicateur télescopique permet d'éliminer les temps d'arrêt imprévus et de réduire les coûts et le nombre d'erreurs dans les opérations de codage sur cartons.

La technologie Intelligent Motion™, qui contrôle de manière automatique et précise la totalité du système, permet d'éviter les temps d'arrêt au cours de l'exploitation dus aux bourrages d'étiquettes et aux étiquettes déchirées. L'applicateur robuste est synonyme de simplicité d'utilisation. Par ailleurs, la fonctionnalité intégrée de détection des emballages permet un positionnement correct et précis des étiquettes.

Le système 9550 avec applicateur télescopique est idéal pour l'étiquetage du dessus des cartons, lots ou produits sous film rétractable de hauteur variable.



## Avantage Disponibilité

- Optimisez la maintenance en éliminant les pièces d'usure et de réglage
- Fonctionnalité intégrée de détection des emballages/cartons et capteurs de position rétractée/déployée de l'applicateur
- Contrôle précis de l'alimentation d'étiquettes grâce à la technologie Intelligent Motion™ sans embrayage ni rouleau de pincement

## Productivité intégrée

- Optimisez la qualité et rallongez la durée de vie de vos têtes d'impression avec la régulation automatique de la pression sur la tête d'impression
- Vérifiez les performances et améliorez votre Taux de Rendement Synthétique avec les outils de diagnostic à l'écran
- Têtes d'impression de 53 et 107 mm disponibles pour des performances optimales sur un large éventail de tailles d'étiquettes

## Code Assurance

- Éliminez quasiment toutes les erreurs de saisie pour garantir le codage adéquat des produits grâce aux fonctionnalités logicielles Code Assurance intégrées
- Limitez les étapes à effectuer par l'opérateur avec la base de données d'étiquettes intégrée qui permet la sélection précise des tâches
- Automatisez la génération des codes-barres à partir de données issues de divers champs textuels

## Simplicité d'utilisation

- Effectuez les changements d'étiquettes et de ruban en moins de 60 secondes grâce à un passage papier extrêmement simple
- Sélectionnez une tâche ou vérifiez-en l'état rapidement grâce à une seule interface conviviale et intuitive
- Facilité d'accès par pivotement à l'applicateur et au tuyau d'arrivée d'air (accès sans outil) pour le nettoyage et la maintenance de la tête d'impression

# Videojet® 9550 avec applicateur télescopique

## Système d'impression-pose d'étiquettes - Intelligent Motion™

### Méthodes d'application d'étiquettes

Applicateur télescopique pneumatique  
Course/portée 300 mm (variable - détection automatique des emballages/cartons)

### Technologie d'impression

Impression à transfert thermique avec système d'entraînement du ruban Intelligent Motion™ et thermique direct  
Têtes d'impression de 53 et 107 mm disponibles

### Résolution d'impression

300 ppp / 200 ppp en mode émulation

### Contrôle de l'état de la tête d'impression

Remplacement de la tête d'impression rapide et sans outil

### Vitesse d'impression

40 – 500 mm/s

### Rendement

Jusqu'à 60 emballages par minute (selon la taille des étiquettes et la course télescopique)  
Vitesse recommandée pour le convoyeur 30 m/min

### Spécifications du ruban

Largeur : 55, 76 et 110 mm (standard)  
Capacité : Jusqu'à 830 m de ruban, avec mode économiseur automatique (écart de ruban < 1 mm entre les impressions successives, indépendamment de la taille de l'étiquette ou de la vitesse)  
Détection de niveau de ruban bas et de fin de ruban avec planification du temps de changement intégrée en standard

### Spécifications de l'étiquette

Largeur de l'étiquette de 50 à 115 mm.  
Longueur de l'étiquette de 50 à 120 mm.  
Capacité : Jusqu'à 400 mm de diamètre pour la bobine (généralement pour plus de 9 000 étiquettes à codes-barres GS1 standard par rouleau)  
Détection de niveau d'étiquettes bas et de fin de bobine, avec planification du temps de changement intégrée en standard Réglage automatique selon la taille et le type d'étiquette ou de film protecteur Base de données d'étiquettes intégrée de 400 Mo, l'équivalent de 25 000 créations d'étiquettes à codes-barres GS1 standard

### Caractéristiques d'impression

Polices entièrement téléchargeables pour Windows® TrueType® (multilingue et Unicode) ; champs de texte fixes et variables reliés aux bases de données ; calcul automatique des dates limites de consommation ; compteurs, date, horloge, codes-barres ; fonctions de dessin multiples (dans la limite de la zone d'impression) ; champs de texte ajustables ; saisie des données texte ou numériques par l'opérateur

### Codes-barres pris en charge

EAN 8, EAN 13, UPC-A, UPC-E, Code 39, GS1-128, Code 128, ITF, RSS (y compris les codes composites 2D) ; d'autres sont disponibles sur demande

### Connectivité

Ethernet, alimentation par câble Ethernet, RS232, E/S configurable (24 V, PNP et sans tension)  
USB (pour la sauvegarde/restauration et le chargement d'étiquettes), contrôle distant du système Videojet 9550 via un navigateur Web

### Protocoles de communication

Compatible avec Videojet Clarisuite™  
Protocoles Videojet binaires et ASCII simples  
Compatible avec tout logiciel de conception d'étiquettes prenant en charge les moteurs d'impression Zebra ou Sato  
Prise en charge des protocoles Zebra (ZPL), Sato (SBPL) et Markem-Imaje (Cimcomms)

### Interface

Contrôleur CLARiTY™ avec tutoriels vidéo interactifs intégrés

### Langues prises en charge

Arabe, bulgare, tchèque, danois, anglais, allemand, grec, finnois, français, hébreu, hongrois, italien, japonais, coréen, néerlandais, norvégien, polonais, portugais, roumain, russe, serbe, chinois simplifié, slovaque, espagnol, suédois, thaïlandais, turc, chinois traditionnel, vietnamien

### Air comprimé

6 bars. 90 psi, non contaminé

### Consommation d'énergie

90-260 V c.a. (115 W à 50 emballages par minute)

### Environnement de fonctionnement

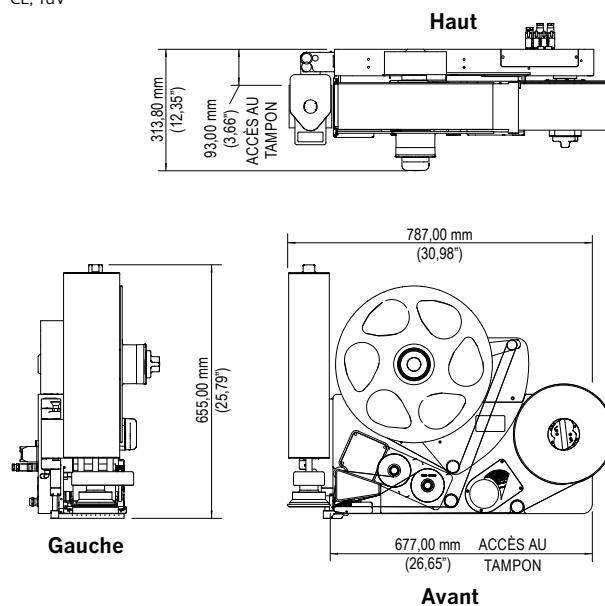
Plage de températures : 5-40 °C  
Humidité : 20 à 85 % d'humidité relative, sans condensation

### Poids

48 kg (max., ruban et étiquettes compris)

### Certifications applicables

CE, TÜV



Contactez le **0805 102 718**

(prix d'un appel local)

E-mail [marquage@videojet.fr](mailto:marquage@videojet.fr)

ou rendez-vous sur le site [www.videojet.fr](http://www.videojet.fr)

Videojet Technologies SAS

ZA Courtaboeuf / 16 av. du Québec / Bât. Lys

91140 Villebon Sur Yvette / France

© 2021 Videojet Technologies SAS — Tous droits réservés.

Videojet Technologies s'est fixé comme politique de toujours améliorer ses produits. Nous nous réservons le droit de modifier la conception et/ou les spécifications de nos produits sans préavis. TrueType est une marque déposée d'Apple Computer, Inc.

Réf. SL000595  
ss-9550-tamp-fr-0921

