



Note d'application



Confiseries

Le codage à valeur ajoutée simplifie la gestion des films

Le défi

De nombreuses sociétés de confiseries disposent de divers films souples pour leurs lignes d'ensachage et d'emballage en sachet tubulaire. Elles peuvent utiliser différents films sur la même ligne pour différents saveurs, différents clients, voire différents pays et langues. La gestion de ces différences entraîne un surcoût pour l'entreprise. Cette note d'application explique comment les imprimantes à transfert thermique peuvent être utilisées pour réduire le stock nécessaire de nombreux types de films pré-imprimés.

L'avantage Videojet

Les sociétés de confiseries se tournent vers Videojet afin de bénéficier de solutions d'impression novatrices avec le soutien des plus grands experts de la technologie d'impression à transfert thermique.

- Grâce à ses laboratoires d'analyse ultra-modernes, Videojet vous aide à prendre la bonne décision de codage pour vos applications.
- Le système breveté d'entraînement du ruban sans embrayage, minimise les temps d'arrêt liés à la maintenance et optimise l'efficacité du ruban.
- Videojet travaille directement avec la plupart des principaux fabricants de machines d'emballage afin de faciliter l'intégration de ses imprimantes dans vos lignes existantes.

Quels sont les problèmes que peut poser l'utilisation de plusieurs films pré-imprimés sur la même ligne d'emballage ?

Gestion des films pré-imprimés

La gestion des niveaux de stocks de nombreux types de films peut être difficile, notamment lorsqu'il s'agit de produits qui sont peu fabriqués. De nombreuses sociétés de confiseries devront déterminer le stock de sécurité ou excédentaire pour chaque film. L'augmentation de la quantité de film disponible engendre plus de dépenses et de temps de travail consacré à la gestion des stocks.

En outre, les modifications apportées à l'emballage peuvent nécessiter la mise au rebut de l'ancien film et demander beaucoup de temps et d'argent pour créer un emballage.

Changements

Les actions requises pour modifier l'équipement d'emballage vont du nettoyage aux ajustements en fonction de la taille du nouveau produit. En général, le film devra également être remplacé. Pour ce faire, de nombreuses étapes sont nécessaires : identification du film requis, déplacement et remplacement du nouveau film sur la machine, et dépôt de l'ancien film à son emplacement de stockage d'origine. Le temps nécessaire pour modifier le message de l'imprimante ne correspondra qu'à une fraction du temps de changement du film.

Les changements sont particulièrement importants pour les petites entreprises et les co-emballeurs qui changent leurs produits ou leurs emballages plusieurs fois par jour.

Comment l'impression à transfert thermique peut-elle augmenter la productivité d'une ligne ?

Les imprimantes à transfert thermique permettent d'imprimer des images haute résolution sur des emballages souples sans nécessiter aucun solvant. Elles sont capables d'imprimer des informations variables, telles que des ingrédients, des logos, des informations marketing, des codes-barres, des numéros de lot, des prix et des dates dans différentes langues directement sur le film souple. L'utilisation d'un film standard générique plutôt qu'un film pré-imprimé peut apporter d'importants avantages à une société de confiseries, notamment la différenciation de ses produits.

Avantages :

Réduction du temps de changement. L'utilisation d'un film générique permet de réduire sensiblement les temps de changement. Au lieu de chercher, remplacer et remettre en place de nombreux films, il vous suffit de modifier le code sur l'imprimante et de lancer immédiatement la fabrication du nouveau produit. Les imprimantes numériques peuvent mémoriser du contenu pour chaque produit de la ligne.

Changement d'emballage rapide. Qu'il soit imposé par une nouvelle réglementation, une modification de la conception ou le lancement d'un nouveau produit, tout changement apporté à l'emballage sera bien plus facile et moins coûteux en utilisant un film générique avec une imprimante à transfert thermique. En cas d'utilisation d'un film pré-imprimé pour un produit spécifique, la modification des informations pré-imprimées nécessite de commander un nouveau film, voire de mettre au rebut l'ancien film toujours en stock. Avec le film générique et une imprimante à transfert thermique, seul un simple ajustement du contenu du code à l'aide du logiciel CLARISOFT® de Videojet est requis.

Réduction des stocks de films. En utilisant un film générique sur certains ou sur tous les produits, les sociétés de confiseries pourront éliminer le stock de sécurité de plusieurs films. La quantité de films présente dans l'usine devrait ainsi considérablement diminuer, ce qui réduirait l'espace d'entreposage nécessaire, la gestion des stocks et les coûts liés. En outre, en achetant moins de types de films en grandes quantités, la société pourra potentiellement bénéficier de remises sur volume auprès de ses fournisseurs d'emballages.

Inconvénients :

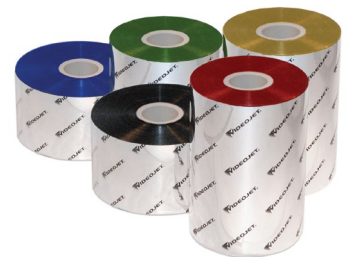
Éléments graphiques multicolores. Une imprimante à transfert thermique permet d'imprimer des logos et d'autres informations marketing. Cependant, même si des rubans sont disponibles dans plus de 10 couleurs, une imprimante ne peut utiliser qu'un seul ruban à la fois. Dès lors, le contenu sur l'emballage ne sera pas imprimé en plusieurs couleurs, sauf si plusieurs imprimantes sont utilisées, chacune avec un ruban de couleur différente. Par conséquent, il convient d'examiner attentivement le contenu à pré-imprimer sur l'emballage et celui à imprimer avec l'imprimante. Par exemple, il peut s'avérer judicieux de pré-imprimer le contenu marketing standard (comme le logo) sur le film et d'imprimer les informations spécifiques au produit (telles que le nom du produit et les informations nutritionnelles) avec l'imprimante à transfert thermique.

Zone d'impression. Lors de l'achat d'une imprimante à transfert thermique, les clients ont la possibilité de déterminer la largeur de la tête d'impression et celle du ruban. La largeur détermine la taille de la zone d'impression sur l'emballage. Si la zone d'impression n'est pas assez large pour la totalité du contenu, il peut être intéressant de se concentrer sur une partie de l'emballage dont le contenu varie le plus d'un produit à l'autre et de pré-imprimer les informations restantes.



L'essentiel

L'utilisation de l'impression à transfert thermique sur les films d'emballage génériques présente des avantages et des compromis uniques qui doivent être examinés avec soin. Grâce à cette technologie, les sociétés de confiseries peuvent réaliser des économies, améliorer la gestion de leurs stocks, ainsi que simplifier et réduire les temps de changements d'emballages. Les clients doivent évaluer ces avantages en fonction des limitations de couleur et options de largeur d'impression inhérentes au transfert thermique.



Des solutions sont disponibles pour votre application unique, mais il s'agit de trouver celle la mieux adaptée à vos besoins. Vous pouvez contacter votre conseiller Videojet pour obtenir plus de précisions, demander un audit de votre ligne de production ou des tests d'échantillons de votre substrat dans nos laboratoires spécialisés.

Contactez le **0810 442 800**
(prix d'un appel local)
ou rendez-vous sur le site **www.videojet.fr**

Videojet Technologies SAS
ZA Courtaboeuf / 16 av. du Québec / Bât. Lys
91140 Villebon Sur Yvette / France

©2014 Videojet Technologies SAS — Tous droits réservés.

Videojet Technologies s'est fixé comme politique de toujours améliorer ses produits. Nous nous réservons le droit de modifier la conception et/ou les spécifications de nos produits sans préavis.

VIDEOJET