

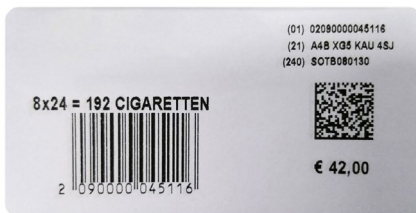


Note d'application



Tabac

Solutions d'impression-pose d'étiquettes pour le suivi et la traçabilité des produits du tabac



Avec les réglementations actuelles en matière de suivi et de traçabilité, telles que la directive européenne sur les produits du tabac et la mise en œuvre mondiale des protocoles de la CCLAT, il est essentiel que le codage des paquets et cartons soit conforme à ces normes pour les fabricants de produits du tabac.

Le système d'impression-pose d'étiquettes Videojet® 9550 est en mesure de répondre à la fois aux exigences en matière de vitesse et de données pour l'identification des cartons de produits de tabac. Le système 9550 s'intègre parfaitement et est entièrement compatible avec tous les principaux systèmes de sérialisation et de regroupement pour recevoir et appliquer des codes de suivi et de traçabilité conformes.

Le défi :

L'identification des produits à base de tabac et de nicotine est essentielle non seulement sur les emballages individuels mais également sur les paquets et cartons utilisés pour le transport des produits des fabricants aux rayonnages. Les déploiements en cours et à caractère urgent des exigences en matière de suivi et de traçabilité imposées par l'Union européenne (UE) et l'Organisation mondiale de la santé (OMS) comprennent le regroupement et le suivi des paquets et cartons ainsi que de leur contenu. La vitesse et la précision sont cruciales pour répondre aux exigences de production, et les fabricants ne peuvent pas se permettre un goulot d'étranglement si leurs systèmes d'étiquetage sont incapables de suivre le rythme.

La technologie d'impression-pose d'étiquettes traditionnelle n'a globalement pas changé depuis plus de 20 ans et la plupart des modèles ne sont plus adaptés aux vitesses de ligne ou ne sont pas en mesure de fournir le type de fonctionnement ininterrompu requis. En outre, dans les environnements de production fonctionnant 24 h/24 et 7 j/7, il est impossible de compenser l'inefficacité en prolongeant la durée d'exploitation. Les processus mécaniques des systèmes d'impression-pose d'étiquettes traditionnels constituent souvent une source d'erreurs d'étiquetage et de temps d'arrêt.

L'avantage Videojet :

Les fabricants de produits de tabac peuvent se tourner vers Videojet pour bénéficier d'un large éventail de solutions fiables de codage à cadence élevée, de suivi et de traçabilité. La réputation de Videojet est éprouvée auprès des fabricants, des petites entreprises locales aux grands groupes industriels mondiaux, et nos solutions de codage sont intégrées à presque tous les types de machines de production utilisées dans l'industrie du tabac.

Le système Videojet 9550 modifie fondamentalement l'approche inhérente aux systèmes d'impression-pose d'étiquettes traditionnels. Le bloc d'impression et l'applicateur du système 9550 sont conçus pour fonctionner comme un système coordonné qui applique directement chaque étiquette, ce qui permet d'atteindre des vitesses qui n'étaient pas possibles auparavant lorsqu'un piston mécanique séparé était nécessaire. Grâce à la technologie Intelligent Motion™, le système 9550 permet également d'améliorer le rendement en éliminant la nécessité de réglages manuels fréquents de l'étiqueteuse. En outre, le système élimine plus de 80 % des pièces d'usure traditionnellement à l'origine des temps d'arrêt liés à l'entretien et simplifie les changements de ruban et d'étiquettes, qui peuvent être effectués en 60 secondes maximum.

L'importance d'un suivi fiable des cartons



Les fabricants de produits à base de tabac et de nicotine doivent assurer une production la plus efficace possible, tout en garantissant la traçabilité jusqu'au point de vente pour lutter contre le commerce illicite et respecter les réglementations mondiales croissantes et en vigueur.

Pour tous les produits du tabac, les exigences en matière de suivi et de traçabilité imposent d'inclure l'étiquetage et le regroupement des paquets et cartons, les données propres au contenu de chaque emballage étant sérialisées et agrégées. Les exigences concernant une plus grande sécurité des produits contribuent déjà à augmenter les besoins en codage, de l'unité individuelle aux cartons. Les réglementations locales peuvent également contraindre les producteurs de se conformer plus rapidement aux exigences de suivi et de traçabilité que ne l'exige l'UE ou l'OMS. En outre, certaines législations actuelles, qui peuvent évoluer rapidement, imposent une mise en œuvre immédiate des solutions de suivi et de traçabilité.

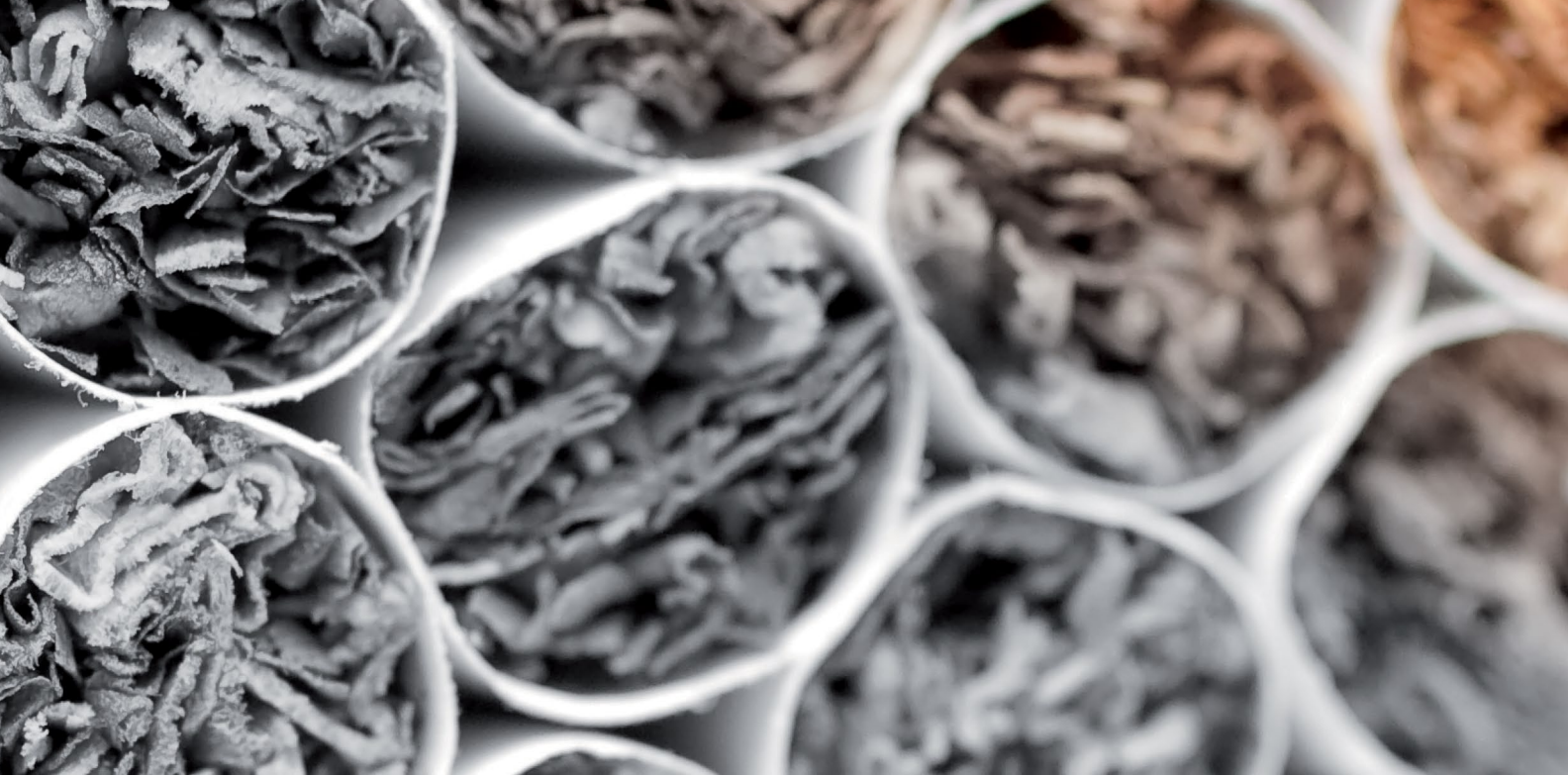
Les temps d'arrêt et les interruptions de production peuvent s'avérer très coûteux pour les fabricants de produits de tabac, notamment sur les lignes de production à cadence élevée fonctionnant 24 h/24, 7 j/7. Dans ces cas, il n'est pas envisageable de faire fonctionner les lignes plus longtemps pour rattraper les retards éventuels. Pour les fabricants de plus petite taille, les interruptions de production peuvent solliciter davantage le personnel de maintenance tout en ayant un impact considérable sur la production globale.

Les systèmes d'impression-pose d'étiquettes traditionnels présentent des défauts inhérents à leur conception en deux parties, à savoir un bloc d'impression et des systèmes de pose d'étiquettes distincts. Sur ces systèmes, un positionnement incorrect des étiquettes sur l'applicateur est possible de nombreuses façons et peut générer des bourrages et des emballages inutilisables.

Étant donné que l'imprimante et l'applicateur des systèmes d'impression-pose d'étiquettes traditionnels fonctionnent presque essentiellement de manière indépendante, l'imprimante produit l'étiquette à

l'avance et la retient sur le piston par dépression jusqu'à ce qu'elle soit prête à être appliquée. Ce processus en plusieurs étapes reposant sur plusieurs pièces mobiles, combiné à la course mécanique nécessaire du piston, limite souvent le rendement à moins de 80 lots par minute. Les systèmes d'impression-pose d'étiquettes traditionnels nécessitent également de l'air comprimé pour maintenir l'étiquette en place avant son application. Il en résulte des frais de fonctionnement supplémentaires et une procédure de maintenance du système plus complexe.

Pour les fabricants de produits à base de tabac et de nicotine, un système d'impression-pose d'étiquettes facile à utiliser qui réduit les maintenances non programmées tout en facilitant les changements rapides des étiquettes et du ruban, simplifie l'étiquetage et limite les soucis. La possibilité d'utiliser le système d'impression-pose d'étiquettes Videojet 9550 en guise de solution de suivi et de traçabilité signifie que ce système est compatible avec les exigences actuelles et futures en matière de codage pour tous les producteurs de tabac.



Principaux avantages de la solution d'impression-pose d'étiquettes Videojet 9550

Conçu pour aider les fabricants à éliminer les bourrages et ne jamais rater une étiquette, le système d'impression-pose d'étiquettes Videojet 9550 peut aider à améliorer le rendement et maintenir le fonctionnement des lignes, même dans des environnements à cadence élevée fonctionnant 24 h/24 et 7 j/7. Avec moins de maintenance nécessaire que les systèmes d'impression-pose d'étiquettes traditionnels et des changements de ruban et d'étiquette en 60 secondes maximum, le système 9550 permet au personnel de maintenance de se concentrer sur d'autres besoins de la ligne. Le bloc d'impression à transfert thermique éprouvé minimise automatiquement l'utilisation du ruban en standard afin de réaliser des économies.

La technologie DirectApply™ utilisée par le système d'impression-pose d'étiquettes 9550 est spécifiquement conçue pour toujours placer correctement les étiquettes sans applicateur ni air comprimé, évitant ainsi les étiquettes illisibles ou les cartons inutilisables. Les applicateurs télescopiques sur les systèmes d'impression-pose d'étiquettes traditionnels disposent d'un maximum de 11 composants réglables nécessitant un étalonnage précis pour recevoir correctement les étiquettes du bloc d'impression, puis les appliquer sur chaque emballage. Avec la technologie Videojet DirectApply™, ces réglages ne sont pas nécessaires. Si la technologie DirectApply™ ne convient pas à votre application, Videojet propose différentes options d'applicateur télescopique à haute cadence et diverses tailles d'étiquettes.

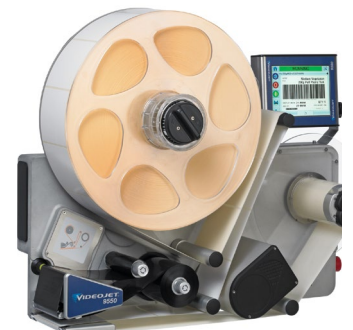
Le système Videojet 9550 peut prendre en charge des vitesses de ligne pouvant atteindre 30 mètres/min (voire plus dans certaines situations) et est éprouvé dans les installations des producteurs de tabac traitant jusqu'à 130 lots par minute. Ce rendement plus élevé est possible sur le système 9550, car l'extension et la rétraction du bras du piston sont instantanées pour chaque étiquette. Dans certains cas, un seul système 9550 peut remplacer plusieurs systèmes d'impression-pose d'étiquettes traditionnels, ce qui peut éviter de scinder les lignes de production de tabac à cadence élevée.

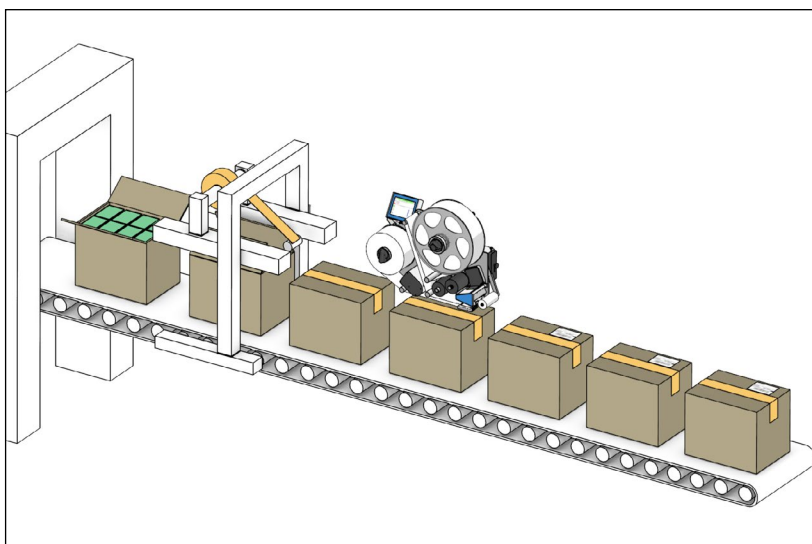
Comme les systèmes d'impression-pose d'étiquettes traditionnels impriment généralement les étiquettes en avance et que plusieurs étiquettes sont présentes entre la tête d'impression et l'applicateur, le risque d'erreur d'application des étiquettes sur les emballages augmente. Grâce à la technologie Videojet DirectApply™, les étiquettes sont appliquées directement sur le carton dès l'impression pour éviter tout risque d'erreur entre le moment de l'impression et l'application réelle. Cet aspect est particulièrement important dans les opérations où les informations de suivi et de traçabilité doivent correspondre à chaque carton.

L'interface utilisateur Videojet CLARITY™ minimise et contrôle les interventions de l'opérateur tout en proposant des fonctionnalités de Code Assurance intégrées pour limiter le gaspillage et les rappels potentiels de produits inhérents à des erreurs de codage. Cette interface utilisateur unique du système 9550 remplace le bloc d'impression et les dispositifs de contrôle d'application d'étiquettes séparés des systèmes d'impression-pose d'étiquettes traditionnels.

Les fonctionnalités uniques du système 9550 contribuent à réduire les temps d'arrêt induits par :

- Un positionnement incorrect et des bourrages d'étiquettes qui nécessitent des arrêts de la ligne à des fins de suppression et de réalignement
- Des réglages fréquents du système
- La réparation de pièces d'usure
- Des délais de changement élevés des étiquettes et rubans
- Un processus peu commode et fastidieux de chargement de nouvelles tâches





Ligne de tabac intégrant un système d'impression-pose d'étiquettes Videojet® 9550 avec technologie DirectApply™.



L'essentiel

Le système d'impression-pose d'étiquettes 9550 est compatible avec les exigences en matière de suivi et de traçabilité et élimine quelques-unes des principales causes d'arrêts de ligne :

1. Bourrages d'étiquettes et de rubans
2. Étiquettes mal posées
3. Délai de changement
4. Pannes mécaniques
5. Réglages mécaniques

Contactez Videojet dès aujourd'hui pour en savoir plus sur les solutions de suivi et de traçabilité dans l'industrie du tabac et les avantages de la technologie Videojet DirectApply™.

Contactez le **0810 442 800**
(prix d'un appel local)
E-mail marquage@videojet.fr
ou rendez-vous sur le site www.videojet.fr

Videojet Technologies SAS
ZA Courtaboeuf / 16 av. du Québec / Bât. Lys
91140 Villebon Sur Yvette / France

© 2019 Videojet Technologies SAS — Tous droits réservés.

Videojet Technologies s'est fixé comme politique de toujours améliorer ses produits. Nous nous réservons le droit de modifier la conception et/ou les spécifications de nos produits sans préavis. Codentify est une marque déposée de Digital Coding & Tracking Association.

 **VIDEOJET**®