



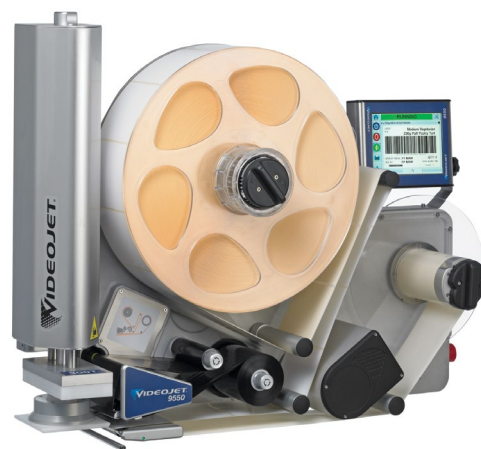
采用 Intelligent Motion™ 技术的自动打印贴标机

Videojet® 9550 推压式自动打印贴标机

Videojet 9550 是一款更加智能的推压式自动打印贴标机, 可实现零计划外停机时间、降低成本并减少喷码操作过程中的错误。

Intelligent Motion™ 技术可实现对整个系统的自动精确控制, 有助于消除因频繁标签卡住和标签起皱导致的操作停机。这款贴标机性能稳健、设计简单、易于使用, 加上集成的包装检测功能, 有助于确保精确贴标。

9550 推压式贴标机是在高度可变的货箱、捆包或收缩包装产品的包装顶部贴标的理想选择, 也是包装在贴标位置静止时进行贴标应用的理想选择。



正常运行时间优势

- 通过消除常用易损件和调整件, 减少维护人力
- 标准配置提供包装/货箱检测和贴标臂初始位置/扩展位置传感器
- Intelligent Motion™ 无需离合器和夹持滚轮即可实现标签进给精确控制

专为提高生产率而设计

- 通过自动调整打印头压力来优化喷印质量并延长打印头使用寿命
- 通过屏幕上的诊断功能跟踪性能状况并帮助提高设备综合效率 (OEE)
- 53 毫米和 107 毫米的喷头版本, 可在各种尺寸的标签上提供最佳的喷码性能

编码质量保证

- 通过内置编码质量保证软件功能几乎可完全消除操作员错误, 有助于确保在产品上正确喷码
- 使用内置标签数据库做出准确的作业选择, 可最大限度地减少人工操作
- 通过链接多个文本字段中的数据, 自动创建条码

简单适用

- 通过最简单的卷筒纸路径, 可在 60 秒内更换标签和色带
- 使用便于操作的单一直观界面, 可快速检查状态和选择作业
- 通过旋转轻松接近贴标组件和空气管 (无需使用工具), 进行喷头清洁和维护

Videojet® 9550 带推压式贴标组件

采用 Intelligent Motion™ 技术的自动打印贴标机

贴标方法

气动伸缩推压式贴标组件
冲程 300 毫米 (11.8 英寸) (各种自动包装/货箱检测)

打印技术

采用 Intelligent Motion™ 智能色带驱动技术的热转印打印以及热敏打印 53 毫米和 107 毫米的喷头版本

打印分辨率

300dpi/200dpi 仿真模式

打印头健康状况监控

无需工具即可快速拆除打印头进行更换

打印速度

40 - 500 毫米/秒 (1.6 - 19.7 英寸/秒)

产量

高达 60 个包装/分钟 (取决于标识尺寸、伸缩冲程)
建议传送带最大速度 30 米/分钟 (98.4 英尺/分钟)

色带规格

宽度: 55 毫米 (2.2 英寸)、76 毫米 (3.0 英寸) 和 110 毫米 (4.3 英寸) (标准)
容量: 长达 830 米, 包括自动色带节省 (无论标签尺寸和速度如何, 连续喷印时的色带间距小于 1 毫米)
“色带存量低”和“色带耗尽”状态检测功能和更换时间预测功能作为内置标准功能

标签规格

标签宽度 50 毫米至 115 毫米 (2.0 英寸至 4.5 英寸)。
标签长度 50 毫米至 120 毫米 (2.0 英寸至 4.7 英寸)。
容量: 高达 400 毫米线轴直径 (通常每卷可打印 9000 多个典型的 GS1 条码标签)
“标签存量低”和“标签卷耗尽”状态检测功能和更换时间预测功能作为内置标准功能
可按照标签、标签底纸和标签尺寸进行自动调整 400MB 内置标签数据库, 足以容纳 25,000 种典型的 GS1 条码标签设计

喷印功能

完全支持 TrueType® 字体 (包括多种语言和 Unicode 支持), 可任意下载; 固定、可变和混合文本字段; 灵活的日期/时间格式; 灵活的班次编码格式; 自动保质期计算和特权管理; 日历规则; 自动增减文本; 计数器和条码; 支持多种图形格式 (不超过最大喷印区域); 数据库的连接字段; 可缩放文本和文本块

支持的条码

EAN 8、EAN 13、UPC-A、UPC-E、Code 39、GS1-128、Code 128、ITF、RSS (包括二维复合码); 可根据请求提供其他条码

外部通信

以太网、带供电的以太网口、RS232、可配置的 I/O (24V、PNP 和继电器输出)
USB (用于备份/还原和上传标签), 支持通过 Web 浏览器进行远程控制

通信协议

与 Videojet Clarisuite™ 兼容
伟迪捷二进制协议和简单 ASCII 协议
与任何支持 Zebra 或 Sato 喷印引擎的标签设计软件兼容
Zebra (ZPL)、Sato (SBPL) 和 Markem-Imaje (Cimcomms) 协议支持

界面

CLARITY™ 控制器, 提供交互式内置视频教程

语言功能

阿拉伯语、保加利亚语、捷克语、丹麦语、英语、德语、希腊语、芬兰语、法语、希伯来语、匈牙利语、意大利语、日语、韩语、荷兰语、挪威语、波兰语、葡萄牙语、罗马尼亚语、俄语、塞尔维亚语、简体中文、斯洛伐克语、西班牙语、瑞典语、泰语、土耳其语、繁体中文、越南语

压缩空气

6 bar/90psi

功耗

90 - 260 VAC (115 W 时 50 个包装/分钟)

工作环境

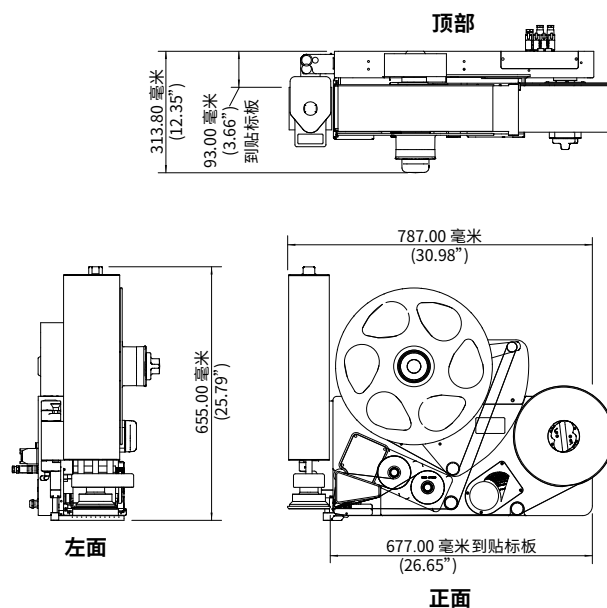
温度范围: 5 - 40°C (41 - 104°F)
湿度: 相对湿度 20 - 85%, 无冷凝

重量

48 千克 (105.8 磅) (最大重量, 含色带和标签)

适用的认证

CE、TUV



© 2023 Videojet Technologies Inc. — 保留所有权利。

持续改进产品是伟迪捷永恒不变的方针。我们保留更改设计和/或规格的权利, 恕不另行通知。TrueType 是 Apple Computer, Inc. 的注册商标。

文件号 SL000595
ss-9550-tamp-zh-cn-0523



伟迪捷®

伟迪捷中国销售网点:

上海、北京、广州、深圳、南京、济南、沈阳、青岛、西安、兰州、成都、苏州、重庆、武汉、长沙、厦门、昆明、郑州、南昌、南宁、合肥、香港、天津, 即将更多...

全国免费咨询热线
400 920 2377
www.videojet.com.cn

伟迪捷 (上海) 标识技术有限公司 地址: 上海市长宁区福泉北路 518 号 10 座 5 楼 邮政编码: 200335 免费咨询电话: 400 920 2377