



Jato de tinta contínuo

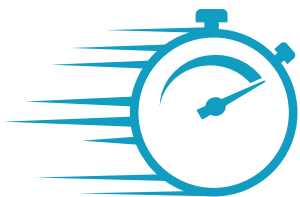
Videojet 1880 UHS

Obtenha qualidade de impressão
e confiabilidade superiores na
velocidade máxima



Obtenha a melhor qualidade na velocidade máxima

Desenvolvida com base na plataforma 1880 +, a Videojet 1880 UHS estende seus recursos de produtividade e conectividade para linhas de produção de altíssima velocidade nos mercados de bebidas, incluindo embalagens de lata, além de fios e cabos. Projetada para oferecer qualidade de código excepcional e confiabilidade inabalável da impressora, ela oferece uma solução transformadora, na qual o desempenho encontra a velocidade para revolucionar as operações de alto rendimento.



ALTA VELOCIDADE DESEMPENHO

Qualidade consistente em alta velocidade

Projetada para as aplicações mais desafiadoras, a 1880 UHS leva a impressão de alta velocidade a novos patamares. Ao refinar o design dos caracteres impressos, ela oferece um desempenho impecável, enquanto o cabeçote de impressão aprimorado ajuda a fornecer qualidade de impressão consistente, mesmo em velocidades superiores a 500 m/min.

Tenha precisão e desempenho: tecnologia avançada para qualidade de impressão superior

Com seu recurso de modulação automática atualizado e sistema hidráulico avançado, o design compacto do cabeçote de impressão da 1880 UHS oferece posicionamento de gota otimizado e estabilidade superior do jato. Ele ajusta automaticamente o fluxo de tinta de acordo com a temperatura ambiente, enquanto as medições de viscosidade em tempo real permitem o controle preciso de gotas em altas velocidades. A impressora ajuda a garantir uma qualidade de código ideal e consistente para cada fonte. Ele também vem com um umbilical sobremoldado para aplicações transversais, proporcionando durabilidade superior.

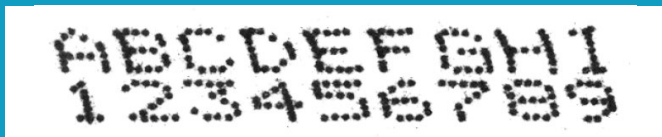


Fontes otimizadas para limitar a distorção

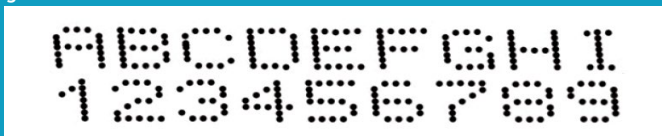
Com um conjunto recém-aprimorado de fontes e rasters de alta velocidade, a 1880 UHS oferece qualidade de impressão superior com consistência e confiabilidade.

Mais de 45% mais rápido que a velocidade máxima da 1880 + em média

Código de alta velocidade competitivo



Código de alta velocidade da Videojet usando posicionamento de gota otimizado





Simplifique a rotina de manutenção: substituição anual planejada do módulo em menos de 5 minutos

Com componentes Videojet SmartCell™ codificados por cores e fáceis de substituir, a 1880 UHS minimiza significativamente o tempo de inatividade de manutenção e oferece desempenho ideal com longos períodos entre intervenções e menos toques necessários.

Maximize o uptime: alertas proativos, limpeza sem esforço e menos toques

Um sensor inovador permite a detecção de acúmulo de tinta no cabeçote de impressão, alertando os usuários sobre possíveis problemas de qualidade de impressão antes que eles aumentem. O conveniente recurso de limpeza automática garante um processo de limpeza do cabeçote de impressão consistente, eficiente e sem complicações com um simples clique. Diga adeus a códigos cortados devido ao acúmulo de tinta, pois esse sistema inovador não permite que isso aconteça. Além disso, a impressora possui um sistema de gerenciamento hidráulico atualizado, um tanque de diluente ampliado e a flexibilidade adicional de usar cartuchos maiores de um litro.

Até
duas vezes
maior o intervalo
de substituição
de fluido.



Aproveite a conectividade aprimorada: integração perfeita e produtividade aumentada

Projetados para fornecer toda a conectividade de que você precisa, os recursos de E/S inteligentes da 1880 UHS oferecem protocolos industriais padrão para integração perfeita em seus sistemas de produção. Eles também elevam o desempenho da impressão de jato de tinta com conectividade Wi-Fi e celular* integrada. Ela fornece comunicações sem fio fáceis e seguras, permitindo que o VideojetConnect™ Remote Service automatize a solução de problemas, simplifique a operação remota e melhore a produtividade geral da impressora e da linha em tempo real.

* Sujeito à disponibilidade em seu país



EtherNet/IP
ODVA

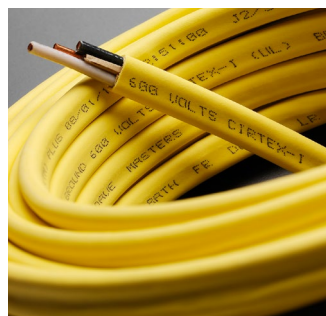
PROFI
NET



Bebidas — metal



Bebidas — plástico



Extrusão — plástico



Alimentos — metal

Videojet® 1880 UHS

Jato de tinta contínuo

Capacidade de velocidade de linha

Pode imprimir de uma a três linhas a velocidades de até:
Velocidade máxima de linha única = 508 m/min
Velocidade máxima de duas linhas = 254 m/min
Velocidade máxima de três linhas = 179 m/min
(10 caracteres por polegada, uma linha de impressão)

Configuração de matriz de fontes

Linha única: 4x5, 5x5, 4x7, 5x7, 7x9, 9x12, 10x16, 16x24
Duas linhas: 4x5, 5x5, 4x7, 5x7, 7x9
Três linhas: 4x5, 5x5, 4x7, 5x7

Códigos de barras lineares

UPC A&E; EAN 8 e 13; Código 128 A, B&C; UCC/EAN 128; Código 39;
Intercalado 2 de 5; GS1

Códigos DataMatrix

10x10, 12x12, 14x14, 16x16, 8x18, 18x18, 20x20, 22x22, 24x24, 12x26,
8x32, 12x36, 16x36

Códigos QR

21x21
Modo de correção de erros L, M, Q ou H

Altura nominal de caracteres

Selecioneável de 2 mm (0,079 pol.) a 10 mm (0,40 pol.), dependendo da fonte

Distância de marcação

Ideal: 15 mm (0,591 pol.)
Faixa: 9 mm (0,354 pol.) a 20 mm (0,787 pol.)

Interface de usuário

Tela touchscreen de 10.4 polegadas TFT-LCD de alta resposta
Toque WYSIWYG para edição de mensagens

Logotipo/gráfico personalizado

Pode ser criado por meio do software opcional CLARISOFT™*

Conjuntos de caracteres

Chinês, russo/búlgaro, turco/escandinavo, romeno, grego, árabe,
japonês/kanji, hebraico, coreano, leste europeu e europeu/americano

Opções de idiomas e interface

Inglês, árabe, búlgaro, tcheco, dinamarquês, holandês, finlandês, francês, alemão, grego,
hebraico, húngaro, italiano, japonês, coreano, norueguês, polonês, português,
russo, sérvio, chinês simplificado, espanhol, sueco, tailandês, chinês tradicional, turco
e vietnamita

Entrada/saída

Entrada de detecção de produto; entrada do codificador; saída de sinalização (luz de
alarme); saída de relé; USB 2.0 (2x); Ethernet LAN™; Wi-Fi integrado

Armazenamento de mensagens

Mais de 250 mensagens complexas

Proteção ambiental

Grau de Proteção IP55, não é necessário ar da planta, gabinete de aço inoxidável
Componentes eletrônicos protegidos por IP66 opcionais

* Software CLARISOFT™ Package Coding Design necessário para determinados códigos de barras
e outras funcionalidades avançadas.

Cabeçote de impressão

CleanFlow™ incluindo ar positivo, não é necessário ar da planta (opcional)
Diâmetro: 41,3 mm (1,63 pol.)
Comprimento: 269,8 mm (10,62 pol.)

Umbilical do cabeçote de impressão

Comprimento ultra flexível: 3 m (9,84 pol.) opcional 6 m (19,69 pol.)
Diâmetro: 23 mm (0,91 pol.)
Raio de curvatura: 101,6 mm (4,0 pol.)

Consumo do diluente

2,7 ml por hora (MEK a 20 °C)

Contêineres de fluidos

Smart Cartridge™ de tinta e diluente de 1.000 ml (1,06 qt); opcional de 750 ml (0,793 qt)

Faixa de temperatura/umidade

5 °C a 45 °C (41 °F a 113 °F)
Umidade relativa de 0% a 90%, sem condensação

Com tintas selecionadas; a instalação real pode necessitar de hardware adicional
dependendo das condições do ambiente de produção

Requisitos elétricos

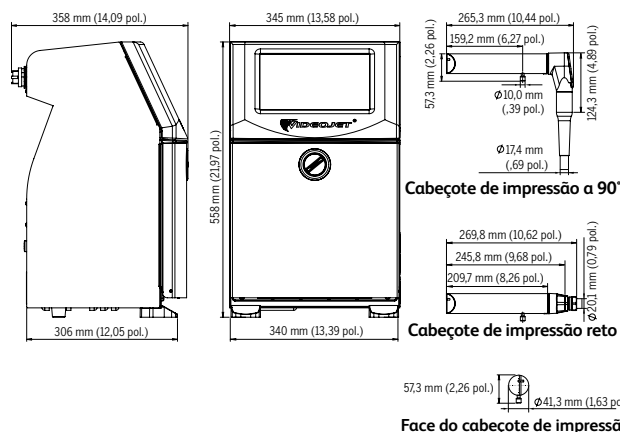
Potência de abastecimento nominal 100 a 120 / 200 a 240 VCA a 50/60 Hz, 70 W

Peso aproximado

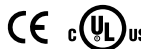
Desembalado e seco: 21 kg (46,3 lb)

Opções

Kit de proteção contra poeira com tecnologia CleanFlow™
Kit de secagem a ar para alta umidade (requer ar da planta)
Comunicação celular
Kit de conector RS232 (adaptador macho USB para DIN-5 serial)
Módulo WorkFlow SIMPLICITY™
Ampla variedade de acessórios



CERTIFIED
ISO 9001
DOCUMENTED QUALITY



Vendas de equipamentos – 4689-7273
Atendimento ao cliente – 0800 887 0465
Envie um e-mail para
br.marketing@videojet.com
ou acesse www.videojet.br.com

Videojet do Brasil
Avenida das Nações Unidas 14.401 Vila Gertrudes,
São Paulo - SP, 04794-000 / Brasil

© 2023 Videojet do Brasil. Todos os direitos reservados.

A Videojet do Brasil possui uma política de melhoria contínua nos produtos.
Reservamo-nos o direito de alterar o projeto e/ou as especificações sem aviso
prévio.

Nº de peça SL000727
br-1880-uhs-pt-br-0923

