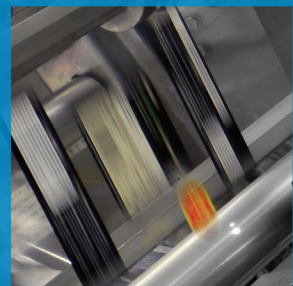


VIDEOJET  
DataFlex 6320



Fiabilidad óptima y  
máxima productividad

Sobreimpresión por transferencia térmica

# Línea de productos DataFlex®



**Nuestra línea DataFlex® de impresoras por transferencia térmica ofrece contenido variable de alta resolución y un prolongado tiempo de funcionamiento para etiquetas y envases flexibles.**



# Nuestra ventaja tecnológica = su ventaja productiva



Fiabilidad óptima y máxima productividad equivalen a más tiempo de funcionamiento en sus líneas de producción. **Ya sea al marcar códigos de fecha y hora sencillos, o al imprimir datos más complejos de marketing e ingredientes en envases con película flexible, etiquetas o tarjetas brillantes, nuestra gama DataFlex® ayuda a sus líneas de producción a funcionar con el máximo rendimiento.**

Cada modelo de la línea DataFlex® le ofrece estas ventajas operativas fundamentales:

#### **Ventaja de un mayor tiempo de funcionamiento**

La línea DataFlex® se ha diseñado para reducir al mínimo las paradas de la línea de producción planificadas y sin planificar debidas a roturas y cambios de cinta. El diseño mecánico es resistente y fiable, con muy poco desgaste de piezas. El diseño exclusivo patentado garantiza que las líneas de producción funcionen con su potencial máximo.

#### **Garantía de codificado**

Nuestros productos DataFlex® cuentan con software avanzado que le permite obtener siempre el código correcto en el lugar y producto adecuados.

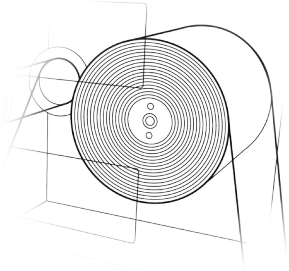
#### **Productividad integrada**

La línea DataFlex® cuenta con funciones de diseño incorporadas que maximizan la eficiencia y productividad de la línea, al tiempo que minimizan el costo total de propiedad. Una capacidad de cinta de 1200 m ofrece más producción de productos codificados entre cambios de cinta. El espacio de 0,5 mm entre impresiones y la capacidad para recuperar cinta tras cada impresión garantizan más impresiones por rollo usando la cinta de Videojet.

#### **Capacidad de uso sencilla**

La familia completa de productos DataFlex® está diseñada para que el funcionamiento sea rápido, sencillo y no tenga apenas errores. Eso significa que puede dedicar más tiempo a centrarse en los aspectos fundamentales de su negocio.





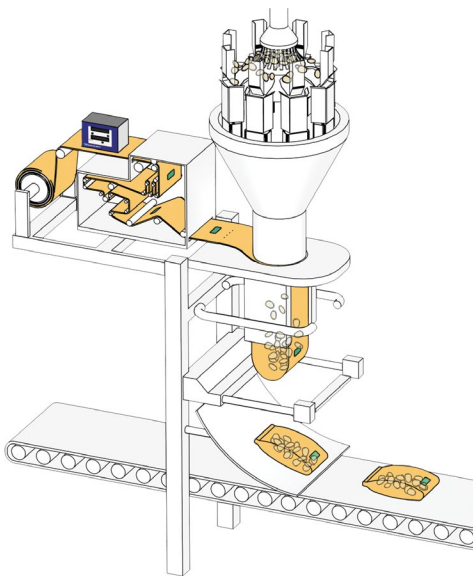
# Hasta 9000 impresiones más por cinta en comparación con las de 1100 m de la competencia\*

\*Basado en una altura de código de 10 mm con un espacio de 0,5 mm entre impresiones



Aprovéchese de hasta 9000 impresiones más por cinta y **de más de 20 paradas menos al año.\***

\*si se compara con la longitud de la cinta de 1100 m de la competencia; las ventajas de productividad de DataFlex® serán aún mayores frente a las cintas más cortas de la competencia.



Ejemplo de DataFlex® integrada en una máquina de envasado de llenado y sellado vertical

## DataFlex® 6320 y DataFlex® 6420

La línea DataFlex® de Videojet se ha diseñado para cumplir las necesidades de su aplicación. DataFlex® 6320 es ideal para imprimir a velocidad moderada, con codificado de hasta 250 ppm; mientras que DataFlex® 6420 de alto rendimiento puede funcionar a velocidades de línea ultrarrápidas, con codificado de hasta 400 ppm. El software avanzado integrado hace que el funcionamiento sea sencillo y fiable, al eliminar prácticamente el tiempo de inactividad y los errores de codificado.

Nuestros productos se utilizan en todo el sector de los aperitivos, productos de panadería y confitería, y ha demostrado un excelente rendimiento en los sectores de alimentos congelados y refrigerados, de productos cárnicos, cosméticos, farmacéuticos y nutracéuticos. Como resultado del conocimiento de su sector, hemos podido diseñar impresoras de transferencia térmica que se integran a la perfección con su maquinaria de envasado.

Algunos ejemplos de tipos de maquinaria de envasado en los que DataFlex® 6320 y DataFlex® 6420 de Videojet podrían ser una de las soluciones de codificado perfectas son:

### Máquinas de llenado y sellado vertical utilizadas para envasar:

- Patatas fritas
- Frutos secos/cereales
- Caramelos
- Materiales en polvo
- Hardware

### Máquinas de llenado y sellado horizontales (también llamadas "flowpack") usadas para envasar:

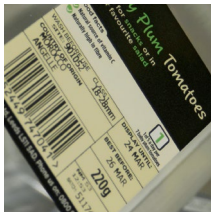
- Productos de panadería (pan, bollos, galletas)
- Confitería

### Máquinas de termoformado y sellado de bandejas utilizadas para envasar:

- Queso
- Carnes procesadas

### Máquinas de llenado de bolsas utilizadas para envasar:

- Café y bebidas
- Sopas



## Clasificación IP para entornos difíciles

DataFlex® Plus con clasificación IP se ha diseñado específicamente para su uso en entornos difíciles donde el lavado es una parte esencial del proceso operativo diario. Capaz de imprimir hasta 400 paquetes por minuto, DataFlex® Plus con IP ofrece a los clientes lo último en eficiencia, fiabilidad y rendimiento de codificado en línea.

Cuando se detiene la producción para prepararla para la limpieza, se impermeabiliza la impresora con la simple sustitución del cassette de impresión con la cubierta IP65 (proceso que puede durar menos de 20 segundos). La unidad del controlador se protege según el estándar IP55 y no es necesario quitar la impresora ni el controlador de la línea de envasado durante la limpieza. Un proceso muy rápido y eficiente que garantiza que los operadores tienen libertad para realizar otras tareas de producción.



## Lavado listo en menos de 20 segundos



### Cintas para todas sus necesidades



Las cintas de transferencia térmica de Videojet ofrecen alto rendimiento, una calidad de impresión excelente y mayor durabilidad. Nuestra amplia selección incluye cintas diseñadas específicamente para cumplir los retos de las aplicaciones de envasado flexible.

#### Gran longitud

Ofrece tiempos de funcionamiento más largos con menos cambios de cinta

**Aplicaciones** productos de confitería envueltos, aperitivos en bolsa, barras de chocolate y envoltura con funda para botellas.

#### Temperatura extrema

La opción ideal para aplicaciones de llenado en caliente 82-90 C (180-195 F)

**Aplicaciones** sopas recién hechas y envases rellenos con productos calientes.

#### Estándar

Soluciones de uso general para velocidades de nivel medio

**Aplicaciones** aperitivos salados en bolsa, alimentos frescos y congelados como verduras, productos cárnicos, fruta seca y golosinas.

#### Superestándar

Ofrece una adhesión extra y duración superior, recomendada si el tipo de film y la velocidad varían con frecuencia

**Aplicaciones** etiquetas brillantes, etiquetas de fármacos y nutracéuticos, cosméticos, información nutricional y de ingredientes.

#### Premium

Confiere la máxima adhesión, indicada para aplicaciones que requieren resistencia a la temperatura o a productos químicos.

**Aplicaciones** envases brillantes, dispositivos médicos, etiquetas de fármacos, vehículos y cosméticos de calidad superior.



**Rápida y sencilla  
para obtener  
códigos perfectos.  
Es prácticamente  
imposible que  
salgan mal.**

## Los tiempos de inactividad no sirven para nada

- Cuando la línea de envasado se detiene, la productividad no es lo único que se resiente. Los costosos recursos inactivos reducen su rentabilidad, mientras que los plazos de entrega también pueden verse amenazados.
- La línea DataFlex® incluye un motor de cinta sin embrague patentado y probado que está totalmente controlado por un software. Este diseño único elimina los dispositivos de control de cintas para reemplazarlos por otros productos TTO; los dispositivos pueden contribuir a un tiempo de inactividad no programado debido a arrugamientos o roturas de la cinta.
- El sencillo diseño de cassette hace que el cambio de cinta sea rápido, lo que garantiza que el codificador esté de nuevo en línea con el mínimo impacto en la producción.





## Codificando con total confianza

- Dado que los errores de los operadores son la causa más común de errores de codificado, la línea DataFlex® agiliza y facilita la obtención de códigos correctos y hace que resulte prácticamente imposible que salgan mal.
- El intuitivo software fácil de utilizar dispone de reglas de datos inteligentes que ayudan a los operadores a seleccionar el código correcto.
- Para ayudar a reducir los errores de los operadores, hay una opción de escáner USB que ofrece una selección de trabajos rápida, fácil e infalible.
- Todas estas funciones se acumulan para dejar menos probabilidades de error y más productos codificados correctos.

## Añadimos más para que pueda obtener más

- Los modelos DataFlex® 6320 y DataFlex® 6420 pueden utilizar cintas de hasta 1200 m de largo para tiradas de producción ininterrumpidas, lo que aumenta el rendimiento de los productos codificados por rollo de cinta.
- El control total de la cinta desde el inicio hasta el final del rollo tiene como resultado una calidad de impresión coherente y reduce el desperdicio de cinta entre impresiones a 0,5 mm.
- Otras innovaciones en las cintas y tecnología de cintas también ofrecen beneficios de productividad y un bajo costo de propiedad.

## Excelentes ideas que han demostrado su efectividad

- Las innovaciones en los principios tienen que aportar resultados en la práctica. Todas las innovaciones diseñadas y fabricadas en los productos DataFlex® lo cumplen.
- La intuitiva interfaz gráfica de usuario de alta resolución proporciona una visualización del trabajo WYSIWYG, que garantiza un funcionamiento rápido, sencillo y prácticamente sin errores.
- Las comunicaciones USB, Ethernet y de serie le ofrecen opciones de comunicación flexibles y completas.
- La línea DataFlex® también incluye un modelo con clasificación IP para lograr una protección mejorada frente a la entrada de polvo y agua, lo que la convierte en una solución perfecta para las aplicaciones de lavado.

